



# รายงานประจำปี **2567**

## Annual Report 2024

มหาวิทยาลัยมหามกุฏราชวิทยาลัย วิทยาเขตล้านนา  
MAHAMAKUT BUDDHIST UNIVERSITY, LANNA CAMPUS,  
CHIANG MAI.



[WWW.LANNA.MBU.AC.TH](http://WWW.LANNA.MBU.AC.TH)  
[FACEBOOK.COM /MBULANNA CNX](https://FACEBOOK.COM/MBULANNA_CNX)

# รายงานประจำปี 2567 ANNUAL REPORT 2024

มหาวิทยาลัยมหามกุฏราชวิทยาลัย วิทยาเขตล้านนา  
MAHAMAKUT BUDDHIST UNIVERSITY, LANNA CAMPUS, CHIANG MAI.



# ความเป็นเลิศทางวิชาการตามแนวพระพุทธศาสนา

## ACADEMIC EXCELLENCE BASED ON BUDDHISM



**พระครูสุนทรมหาเจติยานุรักษ์, พศ.ดร.  
รองอธิการบดี**

# สารรองอธิการบดี

มหาวิทยาลัยมหามกุฏราชวิทยาลัย วิทยาเขตล้านนา ก้าวเข้าสู่ปีที่ 33 (พุทธศักราช 2567) แห่งการก่อตั้งวิทยาเขตล้านนา มีการดำเนินงานที่ผ่านมา วิทยาเขตล้านนา ได้รับความร่วมแรงร่วมใจจากทุกส่วนงาน ผ่านการดำเนินงานตามวิสัยทัศน์และแผนพัฒนามหาวิทยาลัยจากผู้บริหารรุ่นสู่รุ่นทำให้สามารถขับเคลื่อนการพัฒนาทั้งในด้านการบริหาร การจัดการศึกษา การพัฒนาหลักสูตร การบริการวิชาการ และการทำนุบำรุงศิลปวัฒนธรรม พัฒนาสังคมประเทศชาติตามลำดับ ก่อให้เกิดคุณค่าและประโยชน์ต่อสังคมประเทศชาติ หลากหลายมิติ และจากสถานการณ์ปัจจุบัน ได้เกิดการเปลี่ยนแปลงด้านต่างๆ อาทิ สถานการณ์โควิด-19 การเข้าสู่โลกยุคดิจิทัล การปรับตัวของประเทศไทยเข้าสู่ยุค 4.0 การวางเป้าหมายของมหาวิทยาลัยมหามกุฏราชวิทยาลัย ในกลุ่มพัฒนาปัญญาและคุณธรรมด้วยหลักศาสนา (กลุ่มที่ 4) เพื่อร่วมพัฒนาแผนพัฒนามหาวิทยาลัยสู่เป้าหมาย จึงเป็นช่วงเวลาที่สำคัญ ที่วิทยาเขตล้านนา ต้องร่วมกันสานพลังจากทุกภาคส่วน ทั้งภายในและภายนอก เพื่อสร้างกำลังคนสร้างศาสนทายาท

ในรอบ 5 ปี วิทยาเขตล้านนา มุ่งเน้นตามแนวทางแห่งการพัฒนา (STRATEGIC ISSUES) ของมหาวิทยาลัยให้บรรลุเป้าประสงค์สูงสุด (ULTIMATE GOALS) ที่สอดคล้องกับวิสัยทัศน์ ในการเป็นมหาวิทยาลัยพระพุทธศาสนาและเป็นประตูสู่แก่นแท้ของพระสัทธรรม ตามแนวหลักแห่งการพัฒนาสร้างความโดดเด่นทางด้านวิชาการ พัฒนาระบบการบริหาร พัฒนาด้านกายภาพ ขยายวิทยาเขตล้านนาในพื้นที่อำเภอสันกำแพง จังหวัดเชียงใหม่ การสร้างความเป็นเลิศทางวิชาการในสาขาที่มีความเชี่ยวชาญ เพิ่มขีดความสามารถและเพิ่มการแข่งขัน สร้างการยอมรับทั้งในภาคเหนือ ระดับประเทศ และในระดับสากล การสงเคราะห์ชุมชน การสร้างเครือข่ายผู้สูงอายุ ในภาคเหนือตอนบน รวมไปถึงการพัฒนาคุณภาพชีวิตตามหลักวิถีพุทธ เพื่อมุ่งสู่การพัฒนาที่ยั่งยืนตามเป้าหมายสูงสุดดังที่กล่าวมาข้างต้น

วิทยาเขตล้านนา จำเป็นที่จะต้องระดมสรรพกำลังทุกภาคส่วนและเครือข่าย เพื่อสร้างอนาคตของวิทยาเขตล้านนา ที่จะนำไปสู่การพัฒนาในภาคเหนือและประเทศ สู่อุตสาหกรรมในเรื่องที่วิทยาเขตมีความเชี่ยวชาญ พร้อมทั้งจะขับเคลื่อนวิทยาเขตให้พัฒนาตามแนวทางหลักแห่งการพัฒนา 4 ประการ 1) เป็นศูนย์กลางในการพัฒนาจิตวิญญาณ สติ และปัญญาของศาสนทายาทและพลเมืองโลกเพื่อเสริมสร้างสังคมตามวิถีพุทธ 2) นำทางบำบัด และฟื้นฟูสังคมให้กลับคืนสู่ความสุข 3) สร้างระบบนิเวศแห่งการพัฒนาภูมิปัญญาด้วยการบูรณาการพุทธธรรมเข้ากับองค์ความรู้สรรพวิชา 4) ยกกระตือรือร้นงานวิจัยทางพระพุทธศาสนาสู่การเผยแพร่ในระดับสากล เพื่อการพัฒนาที่ยั่งยืนและการเรียนรู้ตลอดชีวิต ดำรงอยู่อย่างมีคุณค่า ทุ่มเท ประยุกต์ใช้องค์ความรู้ ที่ได้จากงานวิจัยนำไปสู่การบริการวิชาการที่ดี เกิดประสิทธิภาพและประสิทธิผล เสริมสร้างพลังให้กับสังคมและประเทศชาติเต็มกำลังความสามารถสืบไป

**พระครูสุนทรมหาเจติยานุรักษ์, ผศ.ดร.**

# สารบัญ



## ข้อมูลทั่วไป

ประวัติวิทยาเขต

ปรัชญา ปณิธาน พันธกิจ

ตราสัญลักษณ์ สี ต้นไม้ และอักษรย่อมหาวิทยาลัย

อัตลักษณ์ เอกลักษณ์

โครงสร้างองค์กรมหาวิทยาลัย

ผู้บริหารมหาวิทยาลัย/คณะกรรมการ

แผนปฏิบัติการ ประจำปีงบประมาณ พ.ศ. 2567

## ข้อมูลสารสนเทศ ปีการศึกษา 2567

จำนวนบุคลากร

จำนวนนักศึกษา

หลักสูตร

การเงินและบัญชี/นโยบายและแผน

## ผลการดำเนินงาน

องค์ประกอบที่ 1 การผลิตบัณฑิต

องค์ประกอบที่ 2 การวิจัย

องค์ประกอบที่ 3 การบริการวิชาการ

องค์ประกอบที่ 4 การทำนุบำรุงศิลปและวัฒนธรรม

องค์ประกอบที่ 5 การบริหารจัดการ

กิจกรรมที่สำคัญ ประจำปีงบประมาณ พ.ศ. 2567

ภาคผนวก



# ประวัติความเป็นมา

มหาวิทยาลัยมหามกุฏราชวิทยาลัย วิทยาเขตล้านนา เปิดระดับมัธยมศึกษาตอนต้นถึงระดับมัธยมศึกษาตอนปลาย เพื่อเป็นโรงเรียนสาธิต วิทยาเขตล้านนา ในปีการศึกษา 2534 มหาวิทยาลัยมหามกุฏราชวิทยาลัย ได้มีคำสั่งที่ 13/2534 ตั้งวิทยาเขตล้านนาขึ้นที่วัดเจดีย์ หลวงจวรวิหาร เมื่อวันที่ 15 กุมภาพันธ์ พ.ศ. 2534 โดยมีคณะผู้ทำงานประจำวิทยาเขตล้านนาระยะเริ่มก่อตั้ง คือ

- |                               |                                 |
|-------------------------------|---------------------------------|
| 1. นายอุทัย บุญเยี่ยม         | รักษาการหัวหน้าสำนักงานวิทยาเขต |
| 2. นายกมล บุตรชาลี            | รับผิดชอบงานด้านการจัดการศึกษา  |
| 3. นายเมธีรัตน์ นวะบุศย์      | รับผิดชอบงานนโยบายและแผน        |
| 4. นางสาววาสนา วงศ์ชัยมัยย่อง | รับผิดชอบงานทะเบียนและพัสดุ     |
| 5. นางสาวนิภาวรรณ ยาวีคำ      | รับผิดชอบงานธุรการ              |

ยุคที่ 2 : มหาวิทยาลัยมหามกุฏราชวิทยาลัย วิทยาเขตล้านนา ได้สังกัดเป็นมหาวิทยาลัยของรัฐ (พ.ศ. 2540 - ปัจจุบัน) สภาการศึกษามหามกุฏราชวิทยาลัย วิทยาเขตล้านนา เป็นวิทยาเขตการศึกษาหนึ่งของ มหาวิทยาลัยในพระพุทธศาสนา อันมีนามว่า “สภาการศึกษามหามกุฏราชวิทยาลัย” ต่อมาได้พัฒนามาเป็น มหาวิทยาลัยในกำกับของรัฐ จึงได้นามใหม่ว่า “มหาวิทยาลัยมหามกุฏราชวิทยาลัย” โดยพระบาทสมเด็จพระบรมชนกาธิเบศร มหาภูมิพลอดุลยเดชมหาราช บรมนาถบพิตร (รัชกาลที่ 9) ทรงมีพระบรมราชโองการโปรดเกล้าฯ ให้จัดตั้งมหาวิทยาลัยมหามกุฏราชวิทยาลัยและให้ตราพระราชบัญญัติขึ้นเรียกว่า “พระราชบัญญัติ มหาวิทยาลัยมหามกุฏราชวิทยาลัย พ.ศ. 2540”

กล่าวได้ว่า มหาวิทยาลัยมหามกุฏราชวิทยาลัย จัดตั้งขึ้นตามพระราชบัญญัติดังกล่าว เป็นนิติบุคคล และเป็นมหาวิทยาลัยของรัฐ มีวัตถุประสงค์ในการให้การศึกษาที่กว้างกว่าเดิม คือ ให้การศึกษา วิจัย ส่งเสริมและให้บริการทางวิชาการทางพระพุทธศาสนาแก่ พระภิกษุสามเณรและคฤหัสถ์ รวมทั้งทะนุบำรุงศิลปวัฒนธรรม (มาตรา 6)

ในยุคนี้วิทยาเขตล้านนา ยังเปิดทำการเรียนการสอนสำหรับพระภิกษุสามเณรในระดับปริญญาตรี มีการปรับปรุงระบบบริหารจัดการเพื่อรองรับการเปลี่ยนแปลงสถานการณ์เป็นมหาวิทยาลัยในกำกับของรัฐ แบบนิติบุคคล ทั้งในด้านอัตรากำลังคน ระบบบริหารจัดการ หลักสูตร ตลอดจนถึงระบบและกลไกต่าง ๆ ที่จะเกิดขึ้นมาอย่างหลีกเลี่ยงไม่ได้ตามพระราชบัญญัติของมหาวิทยาลัย เนื่องจากความเป็นนิติบุคคล หรืออำนาจหน้าที่ในการบริหารจัดการที่ต้องดำเนินไปภายใต้กรอบของความเป็นหน่วยงานของรัฐ จึงส่งผลให้ผู้บริหาร บุคลากรของวิทยาเขตต้องเรียนรู้ที่จะปรับตัวให้เข้ากับสถานการณ์ของความเป็นเจ้าหน้าที่รัฐ ต้องพัฒนาตนเองให้มีคุณสมบัติ คุณวุฒิที่สูงขึ้น ขอบข่ายการให้บริการ เนื่องจากที่รับผิดชอบจะต้องปรับเปลี่ยนขยายออกไป เช่น การเปิดสอนในสาขาวิชาที่แตกต่างจากเดิม กลุ่มผู้เรียนหรือนักศึกษามีใช้เฉพาะพระสงฆ์ แม้ช้ เท่านั้น ระดับการศึกษาในวิทยาเขตต้องขยายเป็นระดับบัณฑิตศึกษาเพื่อตอบสนองความต้องการของผู้เรียนเป็นสำคัญ

ในช่วงทศวรรษที่ 2 ของวิทยาเขตล้านนา ทิศทางของวิทยาเขต มีการขยายตัวเป็นอย่างมาก กล่าวคือเมื่อมีฐานะความเป็นมหาวิทยาลัยในกำกับของรัฐ นิติบุคคลแล้ว จำเป็นต้องมีหลักและวิธีคิดใหม่ พร้อมสร้างกระบวนการใหม่ (New Paradigm) ที่ก้าวหน้า กว้างไกลกว่า ทันยุคเหตุการณ์ เพื่อยกระดับการบริหารจัดการ การจัดการศึกษาตอบสนองความต้องการของผู้เรียน หรือผู้รับบริการเป็นสำคัญ เช่น ในการจัดการศึกษาระดับปริญญาตรี มีการเปิดสอนหลายสาขาวิชาเพิ่มขึ้น พร้อมเปิดรับนักศึกษาคฤหัสถ์เป็นปีแรกในปีการศึกษา 2544 ในภาคพิเศษนอกเวลาทำการ เปิดสอนในภาคปกติสำหรับนักศึกษาทั่วไปควบคู่กับนักศึกษาบรรพชิตเป็นคู่ขนานไปในปีการศึกษา 2546 และเปิดสอนระดับบัณฑิตศึกษา ในปีการศึกษา 2546 เป็นต้นมา ทำให้ยอดจำนวนนักศึกษาเพิ่มขึ้นเป็นจำนวนมาก ส่งผลให้ทรัพยากรการศึกษา ทรัพยากรด้านกายภาพไม่เพียงพอ เช่น อาคารเรียนหรือสถานที่จอดรถยนต์ไม่สอดคล้องกับจำนวนนักศึกษาที่เพิ่มขึ้นอย่างมีนัยยะสำคัญ





ผู้บริหารจึงได้มีแนวคิดในการขยายพื้นที่ไปยังด้านนอกวัดเจดีย์หลวงวรวิหาร สำหรับเป็นที่ตั้งวิทยาเขต โดยการศึกษาและแสวงหาพื้นที่ในการขยายที่ตั้งแห่งใหม่ของวิทยาเขต ทั้งในเขตรอบตัวเมืองเชียงใหม่ รอบนอกตัวเมืองเชียงใหม่ ต่างอำเภอในรัศมีไม่ไกลจากตัวเมือง มีการคมนาคมสะดวก มีโครงสร้างพื้นฐาน (Infrastructure) ที่สามารถพัฒนาได้ ชั้นตอนเสาะหาพื้นที่ในการก่อสร้างที่ตั้งแห่งใหม่นี้ใช้เวลาอยู่หลายปี จนถึง พ.ศ.2554 เป็นคราวที่วิทยาเขตล้านนา ครบรอบ 2 ทศวรรษแห่งการสถาปนา จึงได้จัดซื้อที่ดินแปลงแรกในเดือนกรกฎาคม 2554 และแปลงที่ 2 ในช่วงถัดมาไม่นาน โดยใช้เงินรายได้ของวิทยาเขตทั้งหมด ณ ที่ตั้งบ้านป่าตาล ตำบลบวกค้าง อำเภอสันกำแพง จังหวัดเชียงใหม่ ตรงพิกัดหลักกิโลเมตรที่ 14 จากตัวเมืองเชียงใหม่ บนถนนทางหลวงหมายเลขที่ 1317 เส้นเชียงใหม่-แม่ออน เริ่มพัฒนาดมดินก่อสร้างอาคารปฏิบัติธรรมเป็นหลังแรก และเริ่มโครงการก่อสร้างอาคารเรียนหลังที่ 1 เมื่อปี พ.ศ.2559 พร้อมทั้งอาคารเรียนหลังที่ 2 สร้างระบบงานสาธารณูปโภคในโครงการทั้งหมดโดยงบประมาณแผ่นดิน

ในปีการศึกษา 2563 ได้เปิดทำการเรียนการสอนระดับอุดมศึกษาสาขาวิชาพุทธศาสนาและปรัชญาเป็นปีแรก ในปีการศึกษา 2564/1 คณะกรรมการประจำวิทยาเขตได้อนุมัติแผนที่จะเปิดใช้อาคารเรียนที่ตั้งแห่งใหม่ในระดับบัณฑิตศึกษา พร้อมทั้งระดับปริญญาตรีภาคพิเศษเสาร์/อาทิตย์เป็นปีแรก คู่ขนานไปกับที่ตั้งในวัดเจดีย์หลวงวรวิหาร เมืองเชียงใหม่ไปพร้อมกัน

ฉะนั้น มหาวิทยาลัยมหามกุฏราชวิทยาลัย เป็นสถาบันการศึกษาของสงฆ์ ฝ่ายธรรมยุติกนิกาย ของประเทศไทย ที่จัดการศึกษาในรูปแบบมหาวิทยาลัยพระพุทธศาสนา เป็นสถาบันการศึกษาแห่งแรกที่เริ่มประยุกต์หลักพระพุทธศาสนาให้เข้ากับสังคมสมัยใหม่ โดยมหาวิทยาลัยมหามกุฏราชวิทยาลัย เป็นมหาวิทยาลัยสงฆ์แห่งแรกของประเทศไทยและเป็นหนึ่งในสองแห่งของประเทศไทย





# ทิศทางการพัฒนามหาวิทยาลัย

## วิสัยทัศน์: Vision

ร่วมพัฒนาพลเมืองโลกด้วยการผสานแก่นแท้ของ  
พระพุทธศาสนาที่มั่นคง ให้ดำรงอยู่ในฐานะ  
โครงสร้างพื้นฐานทางปัญญาของมนุษย์ในอนาคต

### นโยบาย (Policies)

- ผลิตบัณฑิตทางด้านวิชาการพระพุทธศาสนาที่มีคุณภาพและมีมาตรฐาน ทั้งด้านความรู้ ความประพฤติมีสำราญธรรมและพรหมวิหารธรรม
- บริการวิชาการพระพุทธศาสนาแก่ชุมชนอย่างกว้างขวาง และเป็นศูนย์กลางแห่งการแสวงหาความรู้วิชาการพระพุทธศาสนา
- แสวงหาคณะความรู้ใหม่ๆ ด้านวิชาการพระพุทธศาสนา สังคม และศิลปวัฒนธรรม
- ทำนุบำรุงศิลปวัฒนธรรมของชาติ สร้างภูมิคุ้มกันวัฒนธรรมที่ไม่เหมาะสม ดำรงความเป็นชาติไทยตามวิถีประเพณี และวัฒนธรรมทางพระพุทธศาสนา
- บริหารจัดการมหาวิทยาลัย ให้ทันสมัย มีความโปร่งใส เน้นประสิทธิผล มีระบบสวัสดิการที่ดี สอดคล้องกับการเรียนรู้ตามอัธยาศัย และการเรียนรู้ตลอดชีวิต





## ปรัชญา

ความเป็นเลิศทางวิชาการตามแนวพระพุทธศาสนา  
**Academic Excellence based on Buddhism**



## ปณิธาน

มุ่งเน้นให้มีการเรียนรู้ตลอดชีวิต พลิตบัณฑิตให้มีความเป็นเลิศทางวิชาการตามแนวพระพุทธศาสนา พัฒนากระบวนการดำรงชีวิตในสังคมด้วยศีลธรรมซื่อหน้าและแก้ปัญหาสังคมด้วยหลักพุทธธรรมทั้งในระดับชาติและนานาชาติ



## พันธกิจ

ให้การศึกษา วิจัย ส่งเสริมและให้บริการวิชาการทางพระพุทธศาสนา แก่พระภิกษุสามเณรและคฤหัสถ์รวมทั้งการดำเนินงานบูรณาการศิลปวัฒนธรรม



## อัตลักษณ์ของมหาวิทยาลัย

บัณฑิตมีความรอบรู้ในหลักพระพุทธศาสนาและสามารถเผยแผ่พระพุทธศาสนาแก่สังคมในระดับชาติหรือนานาชาติ



## เอกลักษณ์ของมหาวิทยาลัย

บริการวิชาการพระพุทธศาสนาแก่สังคมในระดับชาติหรือนานาชาติ การซึ่้นำป้องกัน หรือ แก้ปัญหาของสังคม 2 เรื่อง 1. ภายในมหาวิทยาลัย จิตสาธารณะหรือจำสำนึกทางสังคม 2. ภายนอกมหาวิทยาลัย การนำหลักธรรมทางพระพุทธศาสนาและแนวพระราชดำริต่างๆ ไปใช้ในการแก้ปัญหาสังคม





## วัตถุประสงค์ (Objectives)

1. ผลิตบัณฑิตที่เป็นคนดีมีความเป็นเลิศทางวิชาการตามแนวทางพระพุทธศาสนาทั้งในระดับชาติและนานาชาติ มีความเป็นผู้นำและสร้างสังคมไทยให้เป็นสังคมแห่งภูมิปัญญาการเรียนรู้ และเป็นศูนย์กลางทางวิชาการพระพุทธศาสนาเถรวาท
2. พัฒนาการความรู้ ผลิตผลงานวิจัยและวิชาการ สร้างสรรค์นวัตกรรมบูรณาการศิลปวัฒนธรรมเพื่อนำพาสังคมด้วยองค์ความรู้บนวิถีธรรมตามศาสตร์สาขาของตนอันจะเป็นประโยชน์ต่อสังคมโลกในที่สุด
3. เผยแพร่องค์ความรู้ ภูมิปัญญา ด้านพระพุทธศาสนาที่แท้จริงให้แก่พลเมืองโลก สืบสาน ส่งต่อ โดยศาสนทายาทที่เข้มแข็งแตกฉานในพระธรรมขององค์สมเด็จพระผู้มีพระภาคเจ้าให้ดำรงทรงไว้ในฐานะสมบัติที่ล้ำค่าของโลก
4. บริการวิชาการ บริการสังคม ด้วยสรรพกำลังและทุกองคาพยพของพระพุทธศาสนาให้เกิดผลสัมฤทธิ์ที่เจริญวัฒนาสถาพร เป็นประจักษ์ชัดเจนต่อสังคมไทยและสังคมโลก
5. สร้างพลวัตในการพัฒนามหาวิทยาลัยและเครือข่ายภาคีพุทธศาสนาให้มีโครงสร้างระบบและกระบวนการบริหารจัดการที่มีคุณภาพเน้นการควบคุมกระบวนการสำคัญสู่ผลลัพธ์และผลสัมฤทธิ์ที่มีประสิทธิผล ประสิทธิภาพ คุ่มค่าและสมประโยชน์



## วิทยาเขต

มหาวิทยาลัยมหามกุฏราชวิทยาลัย ตำบลศาลายา อำเภอพุทธมณฑล จังหวัดนครปฐม

<http://mbu.ac.th/>

วิทยาเขตมหาวิทยาลัยราชภัฏนครราชสีมา จังหวัดพระนครศรีอยุธยา

<https://mrc.mbu.ac.th/>

วิทยาเขตสิรินธรราชวิทยาลัย ในพระราชูปถัมภ์ จังหวัดนครปฐม

<https://src.mbu.ac.th/>

วิทยาเขตอีสาน จังหวัดขอนแก่น <http://mbuisc.ac.th/>

วิทยาเขตล้านนา จังหวัดเชียงใหม่ <https://lanna.mbu.ac.th/>

วิทยาเขตศรีธรรมศาสตร์ราช จังหวัดนครศรีธรรมราช <https://ssc.mbu.ac.th/>

วิทยาเขตร้อยเอ็ด จังหวัดร้อยเอ็ด <https://rec.mbu.ac.th/>

วิทยาเขตศรีล้านช้าง จังหวัดเลย <https://slc.mbu.ac.th/>



## วิทยาลัย

วิทยาลัยศาสนศาสตร์นครราชสีมา จังหวัดนครราชสีมา

<http://mbu.mbc.ac.th/>

วิทยาลัยศาสนศาสตร์ยโสธร จังหวัดยโสธร <http://ybc.mbu.ac.th/>

วิทยาลัยศาสนศาสตร์เฉลิมพระเกียรติกาฬสินธุ์ จังหวัดกาฬสินธุ์

<https://ksn.mbu.ac.th/>



## ชื่อมหาวิทยาลัย

ชื่อมหาวิทยาลัยภาษาไทย :

**มหาวิทยาลัยมหามกุฏราชวิทยาลัย วิทยาเขตล้านนา**

อักษรย่อ คือ : **มมร.ลน.**

ภาษาอังกฤษ :

**MAHAMAKUT BUDDHIST UNIVERSITY, LANNA CAMPUS,**

อักษรย่อ คือ : **MBU.LNC**

## สภามิตรประจำมหาวิทยาลัย

### **วิชชาจรณสมุปนุโน โส เสฏโฐ เทวมานุเส**

ผู้สมบูรณ์ด้วยความรู้และความประพฤติประเสริฐที่สุดในหมู่เทวดาและหมู่มนุษย์

## คติพจน์ประจำตัวนักศึกษา

### **ระเบียบ สามัคคี บำเพ็ญประโยชน์**

## สีประจำมหาวิทยาลัย

# สีส้ม

หมายถึง สีประจำพระบาทสมเด็จพระจอมเกล้าเจ้าอยู่หัวอันเป็นวันพระราชสมภพ ซึ่งตรงกับวันพฤหัสบดี

## ต้นไม้ประจำมหาวิทยาลัย

### **ต้นโพธิ์**

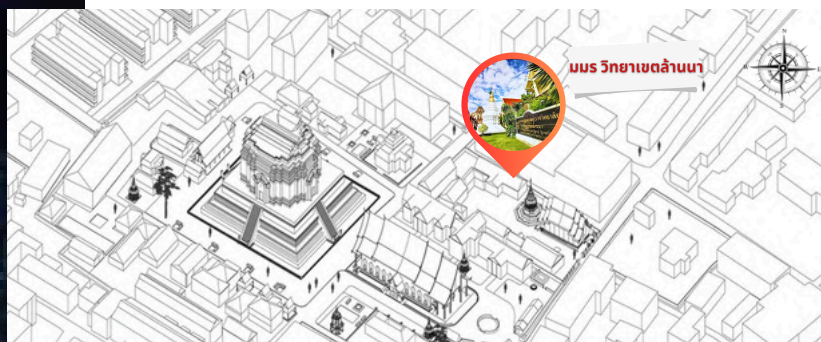
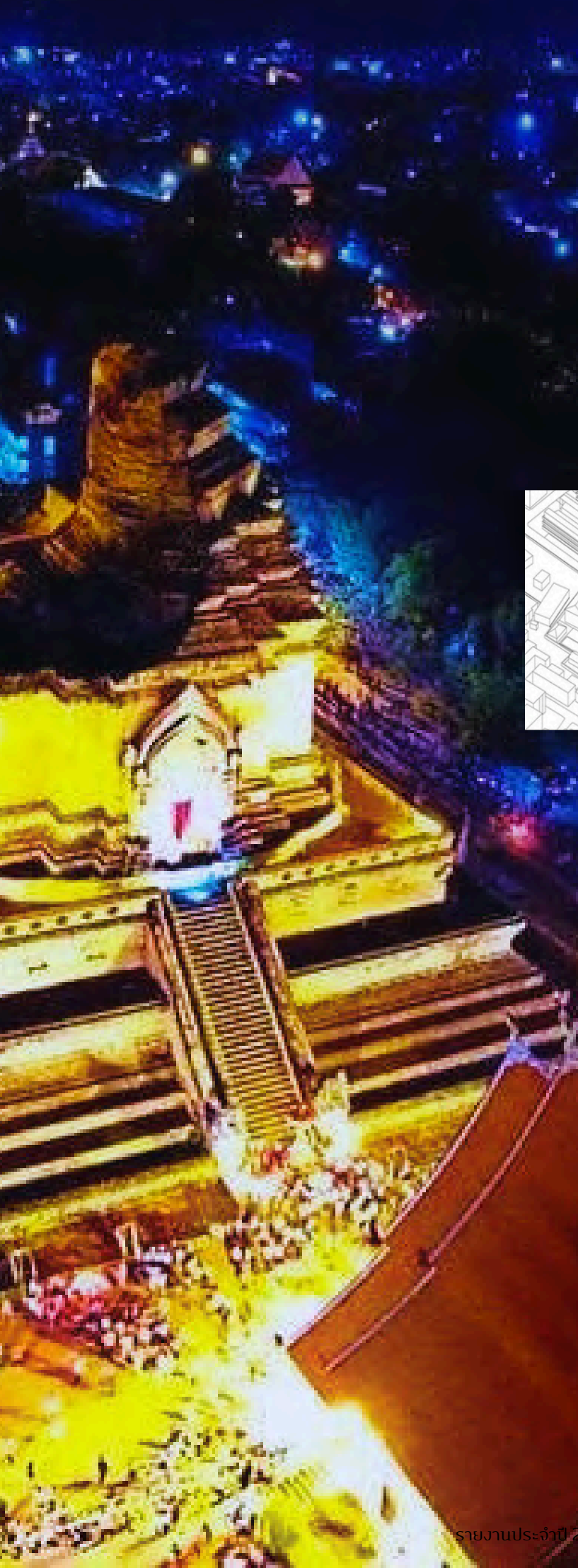


ต้นไม้มที่พระพุทธเจ้าประทับอาศัยเป็นร่มเงาเมื่อตรัสรู้ จึงเป็นสัญลักษณ์ที่ทำให้เรามรำลึกถึงพระพุทธเจ้า



## สัญลักษณ์ประจำมหาวิทยาลัย

- **พระมหามงกุฏและอุณาโลม** หมายถึง พระบาทสมเด็จพระจอมเกล้าเจ้าอยู่หัว รัชกาลที่ ๔ พระผู้ทรงเป็นที่มาแห่งนาม “มหามกุฏราชวิทยาลัย”
- **พระเที้ยวประดิษฐานบนหมอบรอง** หมายถึง พระบาทสมเด็จพระจุลจอมเกล้าเจ้าอยู่หัว รัชกาลที่ ๕ พระผู้พระราชทานพระบรมราชานุญาตให้จัดตั้ง มหามกุฏราชวิทยาลัย
- **หนังสือ** หมายถึง คัมภีร์และตำราทางพระพุทธศาสนา เพื่อการศึกษาค้นคว้า และเผยแผ่พระพุทธศาสนา
- **ปากกาปากไต้ ดินสอ และบัวกระดาษ** หมายถึง อุปกรณ์ในการศึกษาเล่าเรียน การพิมพ์ เผยแพร่คัมภีร์และการผลิตตำราทางพระพุทธศาสนา เพราะมหาวิทยาลัยมหามกุฏราชวิทยาลัยทำหน้าที่เป็นทั้งสถาบันศึกษา และแหล่งผลิตตำรับตำราทางพระพุทธศาสนา
- **ช่อดอกไม้แย้มกลีบ** หมายถึง ความเม่งบานแห่งสติปัญญา และวิทยาการในทางพระพุทธศาสนา และหมายถึง กิตติศัพท์กิตติคุณที่ฟุ้งงจรไป ดุจกลิ่นหอมแห่งดอกไม้
- **ธงชาติไทย** หมายถึง อุดมการณ์ของมหาวิทยาลัยมหามกุฏราชวิทยาลัย ที่มุ่งพิทักษ์สถาบันหลักทั้ง ๓ คือ ชาติไทย พระพุทธศาสนา และพระมหากษัตริย์
- **พานรองรับหนังสือหรือคัมภีร์** หมายความว่า มหาวิทยาลัยมหามกุฏราชวิทยาลัยเป็นสถาบันเพื่อความมั่นคง และแพร่หลายของพระพุทธศาสนา
- **วงรัศมี** หมายถึง แสงสว่างแห่งปัญญา วิสุทธ สันติ และกรุณา ที่มหาวิทยาลัยมหามกุฏราชวิทยาลัยมุ่งสาธส่องไปทั่วโลก



**MBU.ไทย**

MAHAMAKUT BUDDHIST UNIVERSITY, LANNA CAMPUS, CHIANG MAI.

[www.lanna.mbu.ac.th](http://www.lanna.mbu.ac.th)



## สถานที่ตั้ง



### วัดเจดีย์หลวงวรวิหาร

103 ถนนพระปกเกล้า ตำบลพระสิงห์  
อำเภอเมืองเชียงใหม่ จังหวัดเชียงใหม่



ทางหลวงหมายเลข 1317 เชียงใหม่-แม่ออน  
หลักกิโลเมตรที่ 14 บ้านป่าตาล ตำบลลวกค้ำ  
อำเภอสันกำแพง จังหวัดเชียงใหม่

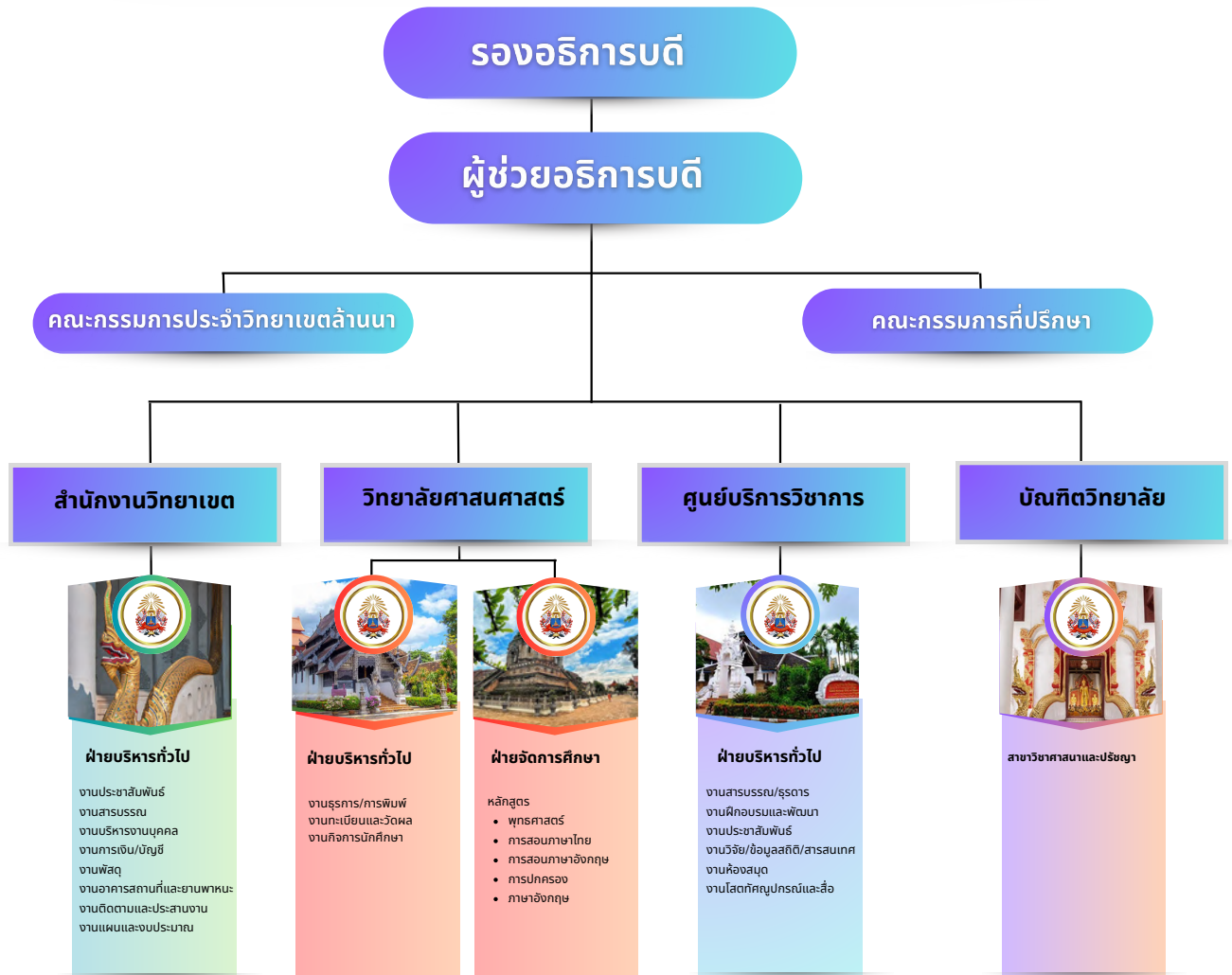


# บุคลากร 2567

---



# โครงสร้างมหาวิทยาลัยมหามกุฏราชวิทยาลัย วิทยาเขตล้านนา



# คณะกรรมการประจำวิทยาเขตล้านนา



**พระมหาสกล มหาวิโร, พศ.ดร.**  
ผู้อำนวยการสำนักงานวิทยาเขต



**พระครูวินัยธรรมสถิตย์ ญาณวิโร,พศ.ดร.**  
ผู้อำนวยการวิทยาลัยศาสนศาสตร์



**พระมหาปุ่นสมบัติ ปากไธ, ดร.**  
ผู้อำนวยการศูนย์บริการวิชาการ



**พระครูสุนทรมหาเจติยานุรักษ์,พศ.ดร.**  
รองอธิการบดี



**พศ.ดร.ธระกูล ชำนาญ**  
ผู้ช่วยอธิการบดี



**นายกิตติคุณ ภูลายาว**  
คณะกรรมการ



**พศ.ดร.อุเทน ลาพิงค์**  
คณะกรรมการ



**นายวิรัช ภูมาศรี**  
คณะกรรมการ/เลขานุการ



# สำนักงานวิทยาเขต

มหาวิทยาลัยมหามกุฏราชวิทยาลัย วิทยาเขตล้านนา



**พระมหาสกุล มหาวิโร, ผศ.ดร.**

ผู้อำนวยการสำนักงานวิทยาเขต



**นางอารีย์ พานทอง**

หน.ฝ่ายบริหารทั่วไป/นักวิชาการ  
การเงินและบัญชี  
ชำนาญการ



**นางวรรณ อินตะชัย**

นักวิชาการการเงินและบัญชี (ชำนาญการ)  
ชำนาญการ



**นางเดือนเพ็ญ จันทร์สะอาด**

นักวิชาการการเงินและบัญชี  
ชำนาญการ



**นายบวร แก้วราว**

นักวิชาการพัสดุ



**นางวิณา สุริโย**

นักวิชาการศึกษาเจ้าหน้าที่  
นโยบายและแผน



**นายบุญนำ สุนามถาวร**

เจ้าหน้าที่ทรัพยากรบุคคล



**นายวรพัทธ์ เกียรติรัมย์**

เจ้าหน้าที่บริหารทั่วไป



**นางสาววาสนา อินเบ็ง**

นักวิชาการพัสดุ(ผู้ช่วย)



**นายชงพงษ์ กิติกุล**

นักวิชาการเงินและบัญชี



**นายประพันธ์ ยะคำป้อ**

พนักงานขับรถ



**นายอนันตรathy ตามูล**

นักการภารโรง



**นางสาวบัวทิพย์ จัตวิชัย**

นักการภารโรง



**นางสาวอารีญา ยิ่งเจริญ**

นักการภารโรง



# วิทยาลัยศาสนศาสตร์

มหาวิทยาลัยมหามกุฏราชวิทยาลัย วิทยาเขตล้านนา



**พระครูวินัยธรสัจชัย ญาณวีโร,พศ.ดร.**

ผู้อำนวยการวิทยาลัยศาสนศาสตร์



**นางเบญจวรรณ ชัยยะ**

หัวหน้าฝ่ายบริหารทั่วไป  
เจ้าหน้าที่สารบรรณ  
ชำนาญการ



**พระมหาเจริญญ กตปญโญ, พศ.ดร.**

หัวหน้าฝ่ายการจัดการศึกษา



**นางสาวนเรรัตน์ เครือข้าว**

เจ้าหน้าที่บริหารทั่วไป



**นางเอมอร กิโนสุวรรณ**

เจ้าหน้าที่ทะเบียนและวัดผล  
ชำนาญการ



**นายอุทัย จุมเหล็ก**

เจ้าหน้าที่บริหารคุณภาพการศึกษา  
ชำนาญการ



**นายชาตุรวิทย์ โทสการ**

นักวิชาการศึกษา



**นายวิชัย โยสมการ**

เจ้าหน้าที่บริหารทั่วไป  
(งานกิจการนักศึกษา)



**นางสาวนุชรี วงศ์ขมกู่**

เจ้าหน้าที่ทะเบียนและวัดผล



**นางสาวรัตนารัตน์ ประพันธ์รัตน์**

งาน กยศ.



# ศูนย์บริการวิชาการ

มหาวิทยาลัยมหามกุฏราชวิทยาลัย วิทยาเขตล้านนา



**พระมหาปุณณสมบัติ ปภากร, ป.ร.7 ดร.**

ผู้อำนวยการศูนย์บริการวิชาการ



**นางสาวคีจรินทร์ ไชยนา**

หัวหน้าฝ่ายบริหารทั่วไป  
เจ้าหน้าที่บริหารทั่วไป



**พระใบฎีกานพ จมุกปบุโน,ดร.**

เจ้าหน้าที่บริหารทั่วไป



**นางสุมาลี เกียรติปรีชา**

เจ้าหน้าที่บริหารทั่วไป  
ชำนาญการ



**นางอรอรณ สุหอม**

บรรณารักษ์  
ชำนาญการ



**นายเอนก บรรเจดิกิจกุล**

นักวิชาการศึกษา



**นายนิติวัฒน์ ศิริชัยพุกษา**

เจ้าหน้าที่ห้องสมุด



**นางสาวรัญญรัตน์ โปรา**

เจ้าหน้าที่บริหารทั่วไป



**นางสาวสุริษา วุฒิอิน**

เจ้าหน้าที่ห้องสมุด



**นายจิรทัศน์ แนนุตร**

นักวิชาการศึกษา  
(งานโสตทัศนูปกรณ์)

# การเงินและบัญชี แผนและงบประมาณ

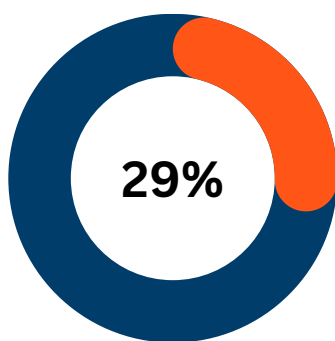
มหาวิทยาลัยมหามกุฏราชวิทยาลัย วิทยาเขตล้านนา



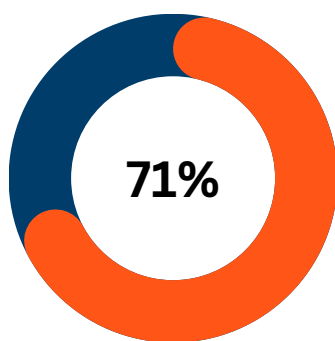
# เงินงบประมาณและเงินรายได้



เงินงบประมาณ	เงินรายได้
9,758,200.-	19,722,960



เงินงบประมาณ



เงินรายได้

เงินงบประมาณ



เงินรายได้



## เงินงบประมาณ

โครงการ	งบประมาณ	จัดสรร	จ่าย
โครงการติดตามนิเทศและพัฒนาการเรียนการสอนในสถานศึกษาคณะศึกษาศาสตร์	250,000.-	250,000.-	250,000.-
โครงการพัฒนาสมรรถนะเพื่อทดสอบใบประกอบวิชาชีพ	50,000.-	50,000.-	50,000.-
โครงการประเพณียี่เป็ง	100,000.-	100,000.-	100,000.-
โครงการพัฒนาวารสาร	103,000.-	103,000.-	103,000.-
โครงการพัฒนาศักยภาพบุคลากรประจำปี 2567	150,000.-	91,000.-	91,000.-
โครงการพัฒนาอาจารย์ประจำปี 2567	60,000.-	35,900.-	35,900.-
โครงการเตรียมความพร้อมสู่อาชีพทางรัฐศาสตร์	50,000.-	26,000.-	26,000.-
โครงการประชุมผู้บริหารครูพี่เลี้ยงในสถานศึกษาที่นักศึกษาไปปฏิบัติการสอน	100,000.-	100,000.-	100,000.-
โครงการเสริมความรู้ คุณธรรม และจริยธรรมด้านการป้องกันและปราบปรามทุจริต	40,000.-	36,400.-	36,400.-
โครงการนิเทศนักศึกษาฝึกประสบการณ์สาขาการปกครอง	50,000.-	50,000.-	50,000.-
โครงการเตรียมความพร้อมก่อนเข้าเรียนของนักศึกษาชั้นปีที่ 1 ทุกสาขาวิชา	50,000.-	50,000.-	50,000.-
โครงการวันสำคัญของชาติศาสนาพระมหากษัตริย์	170,000.-	170,000.-	170,000.-
โครงการพัฒนาผู้นำชุมชน(พระสังฆาธิการ)	50,000.-	50,000.-	50,000.-
โครงการอบรมจริยธรรมตามแนวทางมหาวิทยาลัยกลุ่มพัฒนาปัญญาและคุณธรรมด้วยหลักศาสนา	170,000.-	170,000.-	170,000.-
โครงการตรวจประเมินระดับหลักสูตรปีการศึกษา 2566	257,400.-	146,000.-	146,000.-
โครงการค่ายพัฒนาคุณธรรม	170,000.-	153,000.-	153,000.-
โครงการวันภาษาไทย	120,000.-	113,000.-	113,000.-
โครงการอนุรักษ์ภูมิปัญญาบรรพชนล้านนา	60,000.-	49,500.-	49,500.-
โครงการจิตอาสาสมัครศึกษาวิชาชีพครู	50,000.-	50,000.-	50,000.-
โครงการอาสาพัฒนาพระนักเผยแผ่	50,000.-	46,800.-	46,800.-
โครงการพัฒนากิจกรรมการใช้ภาษาอังกฤษและทักษะการเรียนรู้ในทศวรรษที่ 21	50,000.-	50,000.-	50,000.-
โครงการส่งเสริมและพัฒนาทักษะการสร้างสื่อการสอนดิจิทัลและนวัตกรรมเชิงพุทธ	98,700.-	94,500.-	94,500.-
โครงการไหว้ครู	100,000.-	100,000.-	100,000.-
โครงการพัฒนาสมรรถนะความเป็นครูเสริมสร้างทักษะการเรียนรู้ในทศวรรษที่ 21	60,000.-	52,800.-	52,800.-
โครงการตรวจประเมินคุณภาพระดับวิทยาเขต	50,000.-	50,000.-	50,000.-
โครงการแนะแนว	100,000.-	39,000.-	39,000.-
โครงการส่งเสริมพัฒนาเรียนรู้ภาษาอังกฤษสำหรับนักศึกษา มจร วิทยาเขตล้านนาชั้นปีที่ 1	57,000.-	57,000.-	57,000.-
โครงการพัฒนานักศึกษาสู่ความเป็นผู้นำ			
<b>รวมเงินงบประมาณ</b>	<b>2,476,100.-</b>	<b>2,093,900.-</b>	<b>2,093,900.-</b>

## เงินงบประมาณ (เงินรายได้)

โครงการ	งบประมาณ	จัดสรร	จ่าย
โครงการเขียนโครงร่างดุษฎีนิพนธ์	30,000.-		
โครงการเขียนดุษฎีนิพนธ์บทที่ 1-3	30,000.-		
โครงการอบรมวิธีการใช้ itsis	50,000.-		
โครงการนายศรีสู่ขวัญนักศึกษาชั้นปีที่ 1 ทุกสาขาวิชา	10,000.-		
โครงการสนับสนุนเผยแพร่ผลงานทางวิชาการ	20,000.-		
โครงการทุนการศึกษาสำหรับนักศึกษา	500,000.-		

## สนับสนุนค่าใช้จ่าย

โครงการ	งบประมาณ	จัดสรร	จ่าย
โครงการฝึกอบรมผู้บังคับบัญชาลูกเสือ	50,000.-	50,000.-	50,000.-
โครงการกีฬา	360,000.-		172,200.-
โครงการกีฬาสัมพันธ์ มจร	30,000.-	30,000.-	30,000.-
โครงการ grunnฐาน (ตรี)	150,000.-	150,000.-	150,000.-
โครงการภาษาอังกฤษเพื่อการทดสอบตามมาตรฐานระดับ ปตรี	100,000.-	100,000.-	99,600.-
โครงการ grunnฐาน(โท)	50,000.-	50,000.-	50,000.-
โครงการประเพณีวันสงกรานต์	50,000.-	50,000.-	44,000.-
โครงการอบรมงานประกัน	30,000.-	30,000.-	13,695.-
โครงการบวชเณรภาคฤดูร้อน	50,000.-	50,000.-	47,500.-
โครงการประชุมวิชาการระดับชาติครั้งที่ 2 นานาชาติครั้งที่ 1	200,000.-		128,379.-
<b>รวมเงินงบรายได้</b>	<b>1,710,000.-</b>	<b>510,000.-</b>	<b>785,374.-</b>

ข้อมูลงานแผนและงบประมาณ สำนักงานวิทยาเขตล้านนา

# งานพัสดุ อาคารสถานที่

มหาวิทยาลัยมหามกุฏราชวิทยาลัย วิทยาเขตล้านนา  
อาคารเรียน วิทยาเขตล้านนา

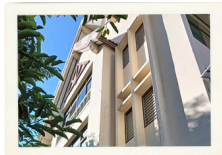
MAHAMAKUT BUDDHIST UNIVERSITY, LANNA CAMPUS



## อาคารสามัคคีวิทยาทาน

อาคารสำนักงาน

MBU 1



## อาคารฟ.เอสเปอร์เซ็น

อาคารเรียน ห้องปฏิบัติการคอมพิวเตอร์

MBU 2



## อาคารอเนกประสงค์



MBU LIBRARY

มหาวิทยาลัยมหามกุฏราชวิทยาลัย วิทยาเขตล้านนา

MBU 3



## อาคารพุทธพจนวราภรณ์

อาคารเรียน

MBU 4



อาคารเรียน วิทยาเขตล้านนา  
ตำบลบวกค้าง อำเภอสันกำแพง จังหวัดเชียงใหม่

## การบริการภายในอาคาร



Wi-Fi



ห้องเรียน



ห้องสมุด



ห้องประชุม



ห้องปฏิบัติการคอมพิวเตอร์



ห้องปฏิบัติการสื่อและสารสนเทศ



ห้องอาหาร

## ที่ตั้งวิทยาเขตล้านนา



103 วัดเจดีย์หลวง ถนนพระปกเกล้า ตำบลพระสิงห์ อำเภอเมืองเชียงใหม่ จังหวัดเชียงใหม่



ทางหลวงหมายเลขที่ 1317 เส้นเชียงใหม่-แม่ออน หลักกิโลเมตรที่ 14 บ้านป่าตาว  
ตำบลบวกค้าง อำเภอสันกำแพง จังหวัดเชียงใหม่

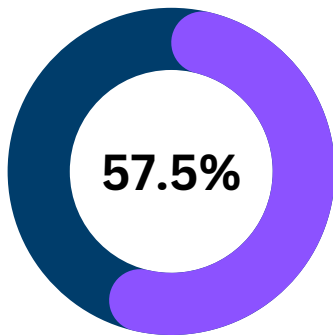
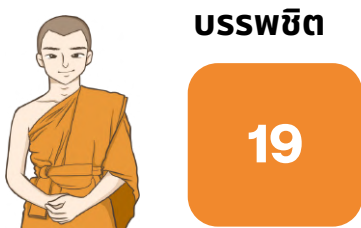
# งานทรัพยากรบุคคล



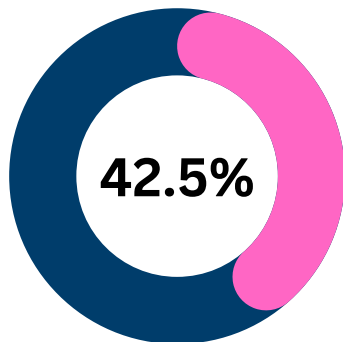
# สถิติบุคลากร

มหาวิทยาลัยมหามกุฏราชวิทยาลัย วิทยาเขตล้านนา

## บุคลากรประจำมหาวิทยาลัย

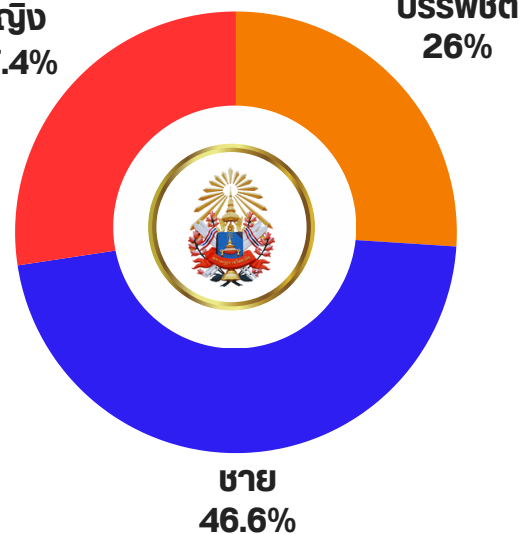


บุคลากรสายวิชาการ  
Academic Staff



บุคลากรสายสนับสนุน  
Support Staff

หญิง  
27.4%



ข้อมูลงานทรัพยากรบุคคล สำนักงานวิทยาเขตล้านนา



## ศูนย์บริการวิชาการ โสตทัศนอุปกรณ์และสื่อสารสนเทศ

facebook live - โครงการและกิจกรรม  
- การเรียนการสอนทางออนไลน์



<https://lanna.mbu.ac.th>



[www.facebook.com /mbulanna CNX](https://www.facebook.com/mbulanna)



**053-270-975 ต่อ 121**

มหาวิทยาลัยมหามกุฏราชวิทยาลัย วิทยาเขตล้านนา



# ห้องสมุด

# MBU LIBRARY



MBU e-Library

ห้องสมุดออนไลน์ในรูปแบบ e-Book



## MBU LIBRARY

มหาวิทยาลัยมหามกุฏราชวิทยาลัย วิทยาเขตล้านนา

เปิดให้บริการ วันจันทร์-อาทิตย์ : 09.00 - 17.00 น. ปิดบริการในวันหยุดนักขัตฤกษ์

### ประเภทห้อง

- ✓ ห้องสมุด
- ✓ ห้องอ้างอิง/สารนิพนธ์
- ✓ ห้องจัดนิทรรศการ

### สิ่งอำนวยความสะดวก

- ✓ ห้องประชุม
- ✓ ห้องน้ำ
- ✓ WiFi



053-270-975 ต่อ 112



[www.https://library.mbu.ac.th/](https://library.mbu.ac.th/)

# ห้องสมุดและการบริการ

เดือน	จำนวนยืม	จำนวนคืน	จำนวนผู้ใช้บริการ
มกราคม	53	55	491
กุมภาพันธ์	41	53	577
มีนาคม	0	60	232
เมษายน	0	0	198
พฤษภาคม	6	34	196
มิถุนายน	190	128	614
กรกฎาคม	78	118	689
สิงหาคม	41	58	394
กันยายน	45	22	358
ตุลาคม	25	39	238
พฤศจิกายน	80	36	444
ธันวาคม	60	58	445

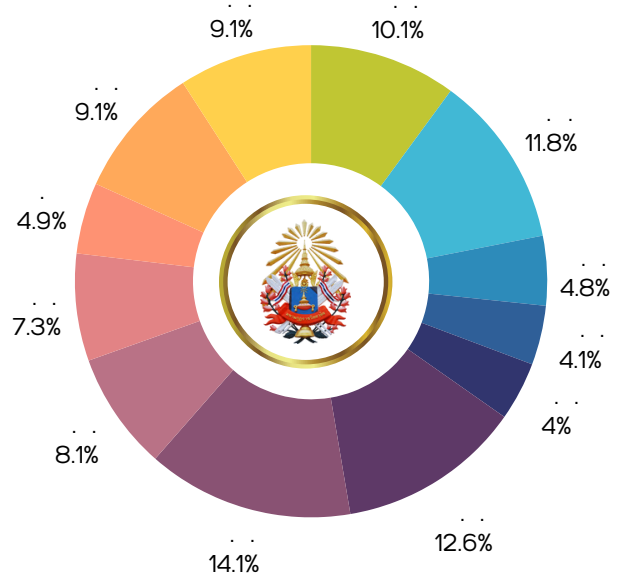
งบประมาณจัดซื้อหนังสือ	42,000
------------------------	--------

จำนวนผู้ใช้บริการ	4,876
-------------------	-------

จำนวนหนังสือยืม คืน



จำนวนผู้ใช้บริการ



ACTION PLAN

**2024**

**แผนปฏิบัติการ**

ปีงบประมาณ พ.ศ. 2567



**ประกันคุณภาพการศึกษา**

# ตัวบ่งชี้ตามองค์ประกอบคุณภาพ

## องค์ประกอบที่ 1 การผลิตบัณฑิต

- 1 ผลการบริหารจัดการหลักสูตรโดยรวม
- 2 อาจารย์ประจำคณะที่มีคุณวุฒิปริญญาเอก
- 3 อาจารย์ประจำคณะที่ดำรงตำแหน่งทางวิชาการ
- 4 การบริการนักศึกษาระดับปริญญาตรี
- 5 กิจกรรมนักศึกษาระดับปริญญาตรี
- 6 การส่งเสริมสนับสนุน บัณฑิตปริญญาตรี มีคุณลักษณะบัณฑิตที่พึงประสงค์ด้านภาษาอังกฤษและเทคโนโลยีสารสนเทศการสื่อสาร
- 7 การส่งเสริมสนับสนุน ทักษะทางด้านพระพุทธศาสนาแก่นักศึกษา
- 8 ร้อยละของผู้ที่สอบผ่านนักธรรมชั้นตรีหรือธรรมศึกษาชั้นตรีระดับอุดมศึกษา
- 9 บัณฑิตปริญญาตรีมีคุณลักษณะบัณฑิตที่พึงประสงค์สอบผ่านภาษาอังกฤษและเทคโนโลยีสารสนเทศการสื่อสารตามเกณฑ์ที่มหาวิทยาลัยกำหนด

## องค์ประกอบที่ 2 การวิจัย

- 1 ระบบและกลไกการบริหารและพัฒนางานวิจัยหรืองานสร้างสรรค์
- 2 เงินสนับสนุนงานวิจัยและงานสร้างสรรค์
- 3 ผลงานทางวิชาการของอาจารย์ประจำและนักวิจัย
- 4 ผลงานงานวิจัยและ/หรือนวัตกรรมที่พัฒนาปัญญาและคุณธรรม (Knowledge Contribution for Intellectual and Moral Development)
- 5 บุคลากรที่มีบทบาทหรือผลงานที่ได้รับการอ้างอิง (Morality Role Model)
- 6 ผลงานทางวิชาการที่เกิดจากความร่วมมือกับเครือข่าย (Knowledge Contribution from Intellectual and Moral Cultivation Network)

## องค์ประกอบที่ 3 การบริการวิชาการ

- 1 ความเข้มแข็งของเครือข่ายความร่วมมือเพื่อการพัฒนาสังคมที่ยั่งยืน (Collaboration Ecosystem for Sustainable Social Development)
- 2 จำนวนหน่วยงานหรือองค์กรชุมชนเป้าหมาย ที่เป็นเครือข่ายความร่วมมือทางวิชาการระดับชาติหรือนานาชาติอย่างต่อเนื่องตามแผนบริการวิชาการ
- 3 งบประมาณ/ทรัพยากรวิจัยเพื่อการพัฒนาปัญญาและคุณธรรม (Funding for Knowledge Creation in Intellectual and Moral Development)

## องค์ประกอบที่ 4 การทำนุบำรุงศิลปะและวัฒนธรรม

- 1 ระบบและกลไกการทำนุบำรุงศิลปะ วัฒนธรรม และพระพุทธศาสนา

## องค์ประกอบที่ 5 การบริหารจัดการ

- 1 การบริหารของคณะเพื่อการกำกับติดตามผลลัพธ์ตามพันธกิจ กลุ่มสถาบัน และเอกลักษณ์ของคณะ
- 2 ระบบกำกับการประกันคุณภาพหลักสูตร

# จุดแข็ง จุดที่ควรพัฒนา และข้อเสนอแนะ

## องค์ประกอบที่ 1 การผลิตบัณฑิต

กิจกรรมนักศึกษาในระดับปริญญาตรี วิทยาเขตควรประเมินวัตถุประสงค์ของโครงการ และวัตถุประสงค์ของแผนแสดง ให้เห็นชัดเจน

## องค์ประกอบที่ 2 การวิจัย

-ระบบกลไกเกี่ยวกับการคุ้มครอง สิทธิวิทยาเขตสามารถดำเนินการได้ในเบื้องต้น

-วิทยาเขตควรสนับสนุนส่งเสริมให้มีการตีพิมพ์ผลงาน งานวิจัยของคณาจารย์ ในฐานที่สูงขึ้น

## องค์ประกอบที่ 3 การบริการวิชาการ

-วิทยาเขตควรดำเนินการ เกี่ยวกับการจัดทำโครงการหรือการร่วมมือกับเครือข่ายแผนบริการวิชาการ โดยจัดทำแผนและหน่วยงานเครือข่ายจำเป็นต้องระบุให้ชัดเจนโดยมีความร่วมมือร่วมกันอย่างน้อย 3-5 ปี

## องค์ประกอบที่ 4 การทำนุบำรุงศิลปะและวัฒนธรรม

-(ไม่มีข้อเสนอแนะ)

## องค์ประกอบที่ 5 การบริหารจัดการ

-ควรวิเคราะห์ความคุ้มค่า ของหลักสูตร เพื่อวิเคราะห์ความคุ้มค่าของวิทยาเขต โดยคำนึงถึงความเสี่ยงที่พบด้วย





## ผลการประเมินตนเองตามองค์ประกอบคุณภาพ มหาวิทยาลัยมหามกุฏราชวิทยาลัย วิทยาเขตล้านนา ปีการศึกษา 2566

องค์ประกอบที่	จำนวนตัวบ่งชี้	I	P	O	คะแนนเฉลี่ย	ผลการประเมิน 0.00-1.50 ระดับคุณภาพต้องปรับปรุงเร่งด่วน 1.51-2.50 ระดับคุณภาพต้องปรับปรุง 2.51-3.50 ระดับคุณภาพปานกลาง 3.51-4.50 ระดับคุณภาพดี 4.51-5.00 ระดับคุณภาพดีมาก
1	8	3.78	5.00	4.32	4.52	ดีมาก
2	6	5.00	5.00	3.75	4.17	ดี
3	3	-	5.00	5.00	5.00	ดีมาก
4	1	-	5.00	-	5.00	ดีมาก
5	2	-	5.00	-	5.00	ดีมาก
รวม	20	4.18	5.00	4.21	4.56	ดีมาก
<b>ผลการประเมิน</b>		ดี	ดีมาก	ดี	ดีมาก	ดีมาก

ข้อมูลงานประกันคุณภาพการศึกษา วิทยาลัยศาสนศาสตร์





# งานวิจัย



## สถาบันวิจัยญาณสังวร

มหาวิทยาลัยมหามกุฏราชวิทยาลัย

[www.yri.mbu.ac.th](http://www.yri.mbu.ac.th)



กระทรวงการอุดมศึกษา วิทยาศาสตร์ วิจัยและนวัตกรรม (อว.)

[www.mhesi.go.th](http://www.mhesi.go.th)



[www.dric.nrct.go.th](http://www.dric.nrct.go.th)



[www.thaijo.org](http://www.thaijo.org)



## สถาบันวิจัยญาณสังวร

มหาวิทยาลัยมหามกุฏราชวิทยาลัย

248 ม.1 ถ.ศาลายา - นครชัยศรี  
ต.ศาลายา อ.พุทธมณฑล  
จ.นครปฐม 73170

โทรศัพท์ 02 - 444 - 6000

[www.yri.mbu.ac.th](http://www.yri.mbu.ac.th)

E-mail: [yri@mbu.ac.th](mailto:yri@mbu.ac.th)



# โครงการวิจัยประจำปีงบประมาณ 2567

มหาวิทยาลัยมหามกุฏราชวิทยาลัยวิทยาเขตล้านนา



คุณคณะกรรมการส่งเสริมวิทยาศาสตร์ วิจัยและนวัตกรรม (สกสว.)

ทุนพัฒนาหลักสูตรและทุนพัฒนาองค์ความรู้ด้านวิชาการ (สถาบันวิจัยญาณสังวร)

ชื่อโครงการวิจัย	ชื่อหัวหน้าโครงการวิจัย	แหล่งทุนวิจัย	ทุนวิจัย
การพัฒนาคุณภาพชีวิตเพื่อระดับเศรษฐกิจฐานราก โดยใช้หลักพุทธธรรมของชุมชนกลุ่มชาติพันธุ์จังหวัดแม่ฮ่องสอน	ผศ.ดร.อุเทน ลาพิงค์	กองทุนวิทยาศาสตร์ วิจัยและนวัตกรรม(สกสว.)	222,000
กลไกการสร้างภูมิคุ้มกันชีวิตตามหลักพุทธธรรมลดปัจจัยเสี่ยงต่อการใช้ยาเสพติดของเด็กและเยาวชนกลุ่มเปราะบางในพื้นที่ชายแดนจังหวัดแม่ฮ่องสอน	นายวิรัช ภูมาศรี	กองทุนวิทยาศาสตร์ วิจัยและนวัตกรรม(สกสว.)	222,000
รูปแบบการฟื้นฟูจิตใจภายหลังภาวะลวงโคโรวิดด้วยหลักธรรมทางพระพุทธศาสนา	พระครูวิฑิตศาสนกร จุ่มป่า	กองทุนวิทยาศาสตร์ วิจัยและนวัตกรรม(สกสว.)	222,000
แนวทางการพัฒนาวิถีให้เป็นพื้นที่พึ่งใจภายหลังภาวะลวงโคโรวิด (Long Covid) ของประเทศไทย	ผศ.ดร.ตระกูล ชำนาญ	กองทุนวิทยาศาสตร์ วิจัยและนวัตกรรม(สกสว.)	222,000
รูปแบบการพัฒนาพุทธอัตลักษณ์นักศึกษามหาวิทยาลัยพระพุทธศาสนาเพื่อเพิ่มบุคคลต้นแบบสู่สังคม	ผศ.ดร.สจิด เขียนจันทิก	กองทุนวิทยาศาสตร์ วิจัยและนวัตกรรม(สกสว.)	222,000
การพัฒนาวัดธรรมแหกบอเกมดิจิทัลชีวพุทธศาสนาเพื่อส่งเสริมทักษะการคิดแบบโยนิโสมนสิการของนักเรียนในโรงเรียนขยายโอกาสพื้นฐานทางการศึกษาจังหวัดเชียงใหม่	นายพรรัตน์ กัททะพิฑูล	กองทุนวิทยาศาสตร์ วิจัยและนวัตกรรม(สกสว.)	557,000
การศึกษาวรรณกรรมพื้นบ้านทางพระพุทธศาสนากลุ่มแม่น้ำโขงเพื่อส่งเสริมการเผยแพร่พุทธศาสนาของเยาวชนกลุ่มเปราะบางที่มีความหลากหลายทางพันธุกรรม	นายพรรัตน์ กัททะพิฑูล	กองทุนวิทยาศาสตร์ วิจัยและนวัตกรรม(สกสว.)	222,000
การพัฒนารูปแบบแบรนด์ชุมชนวิถีพุทธบนฐานการมีส่วนร่วมของภาคีเครือข่ายท้องถิ่น เพื่อขับเคลื่อนชุมชนท่องเที่ยวเชิงอายุวัฒนะสำหรับผู้สูงอายุที่อยู่เพียงลำพังจังหวัดลำพูน	นางสาวอัญชลิ แสงเพชร	กองทุนวิทยาศาสตร์ วิจัยและนวัตกรรม(สกสว.)	222,000
การพัฒนาวัดธรรมแอปพลิเคชันและกลไกขับเคลื่อนเครือข่ายวิทยาศาสตร์ภาคพลเมืองไทยโดยบูรณาการกับหลักพุทธนิเวศเพื่อการจัดการปัญหาไฟฟ้าและหมอกควันในชุมชนพื้นที่เสี่ยงจังหวัดเชียงใหม่	พระมหาวิศศักดิ์ สุระเมธี	กองทุนวิทยาศาสตร์ วิจัยและนวัตกรรม(สกสว.)	222,000
การสืบค้นและสร้างเครือข่ายการอนุรักษ์วัฒนธรรมพระพุทธศาสนาฉบับมุขปาฐะของปราชญ์ท้องถิ่นล้านนา	พระมหาวิเศษ เสาะพนดี	กองทุนวิทยาศาสตร์ วิจัยและนวัตกรรม(สกสว.)	222,000
การพัฒนารูปแบบแบรนด์ชุมชนวิถีพุทธบนฐานการมีส่วนร่วมของภาคีเครือข่ายท้องถิ่นเพื่อขับเคลื่อนชุมชนท่องเที่ยวเชิงอายุวัฒนะสำหรับผู้สูงอายุที่อยู่เพียงลำพังจังหวัดลำพูน	นางสาวอัญชลิ แสงเพชร	กองทุนวิทยาศาสตร์ วิจัยและนวัตกรรม(สกสว.)	222,000
การสร้างเครือข่ายการป้องกันกัญชาตามหลักพุทธวิถีของคณะสงฆ์จังหวัดพะเยา	นายมงคลชัย สมศรี	กองทุนวิทยาศาสตร์ วิจัยและนวัตกรรม(สกสว.)	222,000
การพัฒนาศักยภาพด้านภาษาอังกฤษเพื่อเตรียมความพร้อมเป็นพระธรรมทูตสำหรับสามเณรในจังหวัดเชียงใหม่	ดร.ประดิษฐ์ คำบุงคุณ	กองทุนวิทยาศาสตร์ วิจัยและนวัตกรรม(สกสว.)	222,000
การพัฒนาศักยภาพด้านวาดศิลป์และยกระดับสู่ธรรมวาทกรรมเพื่อการเผยแพร่พุทธศาสนาด้วยหลักโยนิโสมนสิการสำหรับพระสงฆ์ในจังหวัดเชียงใหม่	ดร.สมิตโร อภิวัฒน์อมรกุล	กองทุนวิทยาศาสตร์ วิจัยและนวัตกรรม(สกสว.)	222,000
การพัฒนาหลักสูตรระยะสั้นฝึกอบรมภาษาอังกฤษเพื่อสื่อสารทางพระพุทธศาสนาสำหรับนักท่องเที่ยวจังหวัดเชียงใหม่	ดร.ณรงค์ศักดิ์ ลุนสำโรง	ทุนพัฒนาหลักสูตรและทุนพัฒนาองค์ความรู้ด้านวิชาการ (สถาบันวิจัยญาณสังวร)	100,000
การพัฒนารูปแบบหลักสูตรศึกษาศาสตรมหาบัณฑิตและหลักสูตรศึกษาศาสตรดุษฎีการพัฒนาหลักสูตรสาขาบริหารการศึกษา	ดร.มนตรี วิชัยวงษ์	ทุนพัฒนาหลักสูตรและทุนพัฒนาองค์ความรู้ด้านวิชาการ (สถาบันวิจัยญาณสังวร)	100,000
การศึกษาเชิงวิเคราะห์ขาดตามแนวพุทธปรัชญาเถรวาทที่ปรากฏในคัมภีร์อรรถกถาธรรมบท	นายภมล บุตรชารี	ทุนพัฒนาหลักสูตรและทุนพัฒนาองค์ความรู้ด้านวิชาการ (สถาบันวิจัยญาณสังวร)	100,000



# สถิติโครงการวิจัยประจำปีงบประมาณ 2567

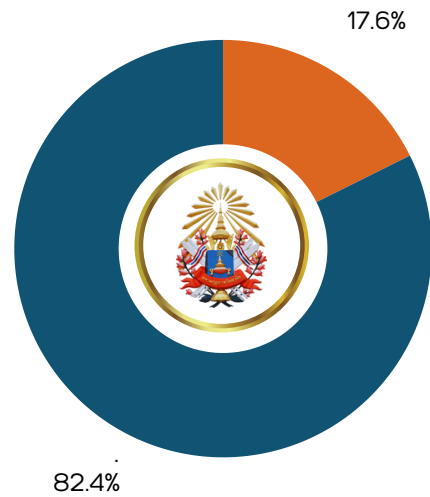
มหาวิทยาลัยมหามกุฏราชวิทยาลัย วิทยาเขตล้านนา



กองทุนวิทยาศาสตร์ วิจัยและนวัตกรรม(สทสว.)	ทุนพัฒนาหลักสูตรและทุนพัฒนาองค์ความรู้ด้านวิชาการ (สถาบันวิจัยญาณสังวร)
3,443,000.-	300,000

สถาบันวิจัยญาณสังวร 3

สทสว. 14





# วารสาร มมร ล้านนาวิชาการ

THAIJO



วารสาร มมร ล้านนาวิชาการ มีวัตถุประสงค์  
เพื่อเผยแพร่บทความวิจัยและบทความวิชาการ  
ในมิติที่เกี่ยวข้องกับศาสตร์ต่าง ๆ ดังนี้

- 1) สาขาศาสนาและปรัชญา
- 2) สาขาศึกษาศาสตร์
- 3) สาขามนุษยศาสตร์
- 4) สาขาสังคมศาสตร์
- 5) สาขารัฐศาสตร์ศาสตร์

 **วารสาร มมร ล้านนาวิชาการ**  
Academic Journal of MBU Lanna  
ISSN. 3027-8961 (Online)



[www.tci-thaijo.org](http://www.tci-thaijo.org)  
E-mail: [lannajo2018@gmail.com](mailto:lannajo2018@gmail.com)



## กองบรรณาธิการ มหาวิทยาลัยมหามกุฏราชวิทยาลัย วิทยาเขตล้านนา

### บรรณาธิการบริหาร

พระมหาวิรัตน์ สุรเมธี, ผศ.ดร.  
✉ [suramatiii@gmail.com](mailto:suramatiii@gmail.com)

### ผู้ช่วยบรรณาธิการ

บุญนำ สุนามถาวร  
✉ [boonnam1628@gmail.com](mailto:boonnam1628@gmail.com)  
สุริษา วุฒอิน  
✉ [surisa.wut@mbu.ac.th](mailto:surisa.wut@mbu.ac.th)

### กองบรรณาธิการ

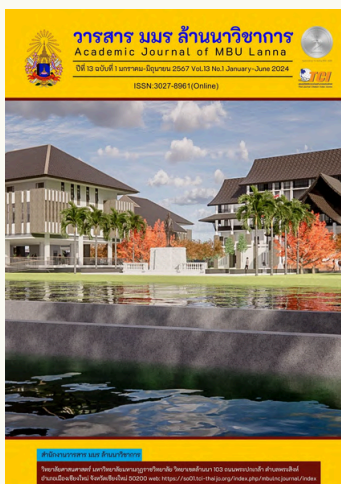
ศ.ดร. สุธรรม ธรรมทัศนานนท์  
มหาวิทยาลัยศรีปทุม  
✉ [sutum011728@gmail.com](mailto:sutum011728@gmail.com)  
รศ.ดร. สัญญา สะสอง  
มหาวิทยาลัยราชภัฏเชียงใหม่  
✉ [suriyasuriyong@hotmail.com](mailto:suriyasuriyong@hotmail.com)  
รศ.ดร. วินิจ ผาเจริญ  
มหาวิทยาลัยแม่โจ้  
✉ [winit.phacharuen@gmail.com](mailto:winit.phacharuen@gmail.com)  
พระวิสิทธิ์ สิวติสิกุลโร, ผศ.ดร.  
มหาวิทยาลัยมหาจุฬาลงกรณราชวิทยาลัย วิทยาเขตเชียงใหม่  
✉ [wisitnaja@gmail.com](mailto:wisitnaja@gmail.com)

ผศ.ดร. อุเทน ลาพิงค์  
มหาวิทยาลัยมหามกุฏราชวิทยาลัย วิทยาเขตล้านนา  
✉ [khunten2002@yahoo.com](mailto:khunten2002@yahoo.com)  
ผศ.ดร. ประทีป พิษทองกลาง  
มหาวิทยาลัยเทคโนโลยีราชมงคลล้านนา  
✉ [khun\\_Jedrin@hotmail.com](mailto:khun_Jedrin@hotmail.com)  
ผศ.ดร. สมปอง สุวรรณภุมมา  
มหาวิทยาลัยราชภัฏชัยภูมิ  
✉ [sompongs9198@gmail.com](mailto:sompongs9198@gmail.com)  
ผศ.ดร. ปัญญา คล้ายเดช  
มหาวิทยาลัยมหาจุฬาลงกรณราชวิทยาลัย วิทยาลัยสงฆ์ชัยภูมิ  
✉ [panya@gmail.com](mailto:panya@gmail.com)  
ผศ.ดร. จำเริญ ราชแพทยาคม  
มหาวิทยาลัยสุโขทัยธรรมสารราช  
✉ [chamnianr@gmail.com](mailto:chamnianr@gmail.com)  
ผศ.ดร. ทวีศักดิ์ ชูมา  
มหาวิทยาลัยมหิดล วิทยาเขตนครสวรรค์  
✉ [thaweesak.cho@mahidol.ac.th](mailto:thaweesak.cho@mahidol.ac.th)



## วารสาร มจร ล้านนาวิชาการ

บทความวิจัย	ผู้วิจัย
แนวทางการมีส่วนร่วมของชุมชนในการบริหารจัดการปัญหาอุทกภัย กรณีศึกษาชุมชนเทศบาล ตำบลมหาพรหมณ์ อำเภอบางบาลจังหวัดพระนครศรีอยุธยา	อติกานต์ แสงบุญ, นฤมล อุ่นสุนธุ์พัฒน์
คุณภาพการให้บริการของกลุ่มงานทะเบียนและวัดผล มหาวิทยาลัยมหาจุฬาลงกรณราชวิทยาลัย วิทยาเขตภาคเหนือตอนบน	ศิริกร ไชยสิทธิ์, นพถน ปัญญาวิรัตน์, เกียรติศักดิ์ สุขเหลือง
การพัฒนารูปแบบการนิเทศภายในสำหรับสำนักศาสนศึกษาวัดเจดีย์หลวง ตำบลพระสิงห์ อำเภอเมือง เชียงใหม่ จังหวัดเชียงใหม่	พระมหาอดุล ทิพย์ใส (ทิพย์), พระมหาสุกุล มหาวิโร
สภาพปัญหาการปฏิบัติการสอนในสถานศึกษาของนักศึกษา: โรงเรียนเซตุนนศึกษา อำเภอเมือง จังหวัดเชียงใหม่	เขียน วันกนิตยตระกูล, สมนึก นาห้วยทราย, ชุติมา มุสิกานนท์
แนวทางการบริหารความเสี่ยงตามหลักคุณธรรม 4 ในสถานการณ์การแพร่ระบาดของ เชื้อไวรัสโคโรนา 2019 ของสถานศึกษา สังกัดกรุงเทพมหานคร กลุ่มกรุงเทพมหานคร	ชัชวาลย์ คำงาม
รูปแบบการพัฒนาภาวะผู้นำเชิงบวกในยุคดิจิทัลของผู้บริหารสถานศึกษา สำนักงานเขตพื้นที่การศึกษา ประถมศึกษาขอนแก่น เขต 5	ภูวไนย ช่อนกลาง, สุภัทร พันธุ์พัฒนกุล
การพัฒนาแบบการใช้เทคโนโลยีสารสนเทศเพื่อการบริหารจัดการและการเรียนรู้ของสถานศึกษา สังกัดสำนักงานเขตพื้นที่การศึกษาประถมศึกษาสุราษฎร์ธานี เขต 1	กันตกนิษฐ์ แสนบุญยืน, ทิพมาศ เศรษฐวรร โชติ, สรัญญา แสงอัมพร
การพัฒนาผลสัมฤทธิ์ทางการเรียนในรายวิชาน้ำที่พลเมือง เรื่อง สังคมของเรา สำหรับนักเรียนชั้นมัธยมศึกษาปีที่ 4 โดยการจัดการเรียนรู้แบบใช้กรณีศึกษา (Case Study)	พรรณทิพย์ เพ็ชรวิจิตร, วีรยา เกตุแก้ว, พลอยไพลิน กุลเมือง
รูปแบบการพัฒนานวัตกรรมบริการสาธารณะของกรุงเทพมหานครที่มีประสิทธิภาพในยุคดิจิทัล	วิภัทร์ พันธุ์หาญ
ประสิทธิภาพการจัดการขยะของเทศบาลนคร จังหวัดพระนครศรีอยุธยา	กรวิชญ์ การอุทัย, นฤมล อุ่นสุนธุ์พัฒน์
วิเคราะห์หลักธรรม คุณค่าและการเปลี่ยนแปลงค่านิยมในพิธีกรรมพืพเปิดพลีของวัฒนธรรมล้านนา	พระเจดริน สิลกสิโต (ข้าคง), พระครูสิริธรรม บัณฑิต, สมจันทร์ ศรีปรัชยานนท์
กรรม การเกิดใหม่และสังสารวัฏตามหลักพุทธปรัชญา	บุษราภรณ์ บุญเอียด, พระเมธีวีรสารภีร์, สุปรียา ชำนาญพุดิพร



วารสาร มจร ล้านนาวิชาการ ปีที่ 13 ฉบับที่ 1 (2567) : มกราคม-มิถุนายน  
เผยแพร่อแล้ว: 2024-05-21



## วารสาร มจร ล้านนาวิชาการ

บทความวิจัย	ผู้วิจัย
โปรแกรมเสริมสร้างภาวะผู้นำเชิงสร้างสรรค์ของผู้บริหารสถานศึกษา สำนักงานเขตพื้นที่การศึกษา ประถมศึกษากาฬสินธุ์ เขต 2	อรยา ภูสมจิตร, สุภัทร พันธุ์พัฒนกุล
การพัฒนาภูมิปัญญาเพื่อยกระดับยุทธศาสตร์อวตารเมตาเวิร์ส เพื่อส่งเสริมอุตสาหกรรมภาพยนตร์ และวีดิทัศน์ไทย	ชยุต ภาวานันท์กุล, วิลาสินี จินตลิขิตดี
ปัจจัยที่มีผลต่อการจัดการภาครัฐแนวใหม่ ขององค์การบริหารส่วนตำบลในเขตอำเภอเมือง จังหวัด นครพนม	พิชญา ไพเราะราษฎร์, สำราญ วิเศษ, จารุกัญญา อุदानนท์
ความผูกพันองค์การของข้าราชการธุรการ สังกัดสำนักงานอัยการภาค 4	ดลนภัส จันรอง, สำราญ วิเศษ, กชกร เดชะคำภู
วิเคราะห์การเสริมสร้างพลังทางจิตใจและปัญญาของหลักสูตรครุสมาริแบบสมเด็จพรญาณวชิโรดม (วีรยงค์ สิริบุรุษ) ของสถาบันพลังจิตตานุภาพวัดเขตนวน อำเภอเมือง จังหวัดลำปาง	พระมหาอดิสรณ์ อคฺคภูฏาไธ, สมจันทร์ ศรี ปรียานนท์, จรัสศักดิ์ ปันล่า
การพัฒนารูปแบบการบริหารเชิงพื้นที่สำหรับโรงเรียนขนาดเล็ก สังกัดสำนักงานเขตพื้นที่การศึกษา ประถมศึกษาขอนแก่น เขต 5	ธีระศักดิ์ เอื้องศรี, วิรัช เจริญเชื้อ
การสร้างความเข้มแข็งของชุมชนแบบการมีส่วนร่วมของ บ้าน วัด โรงเรียน (บวร) ในแขวงวัดอรุณ เขตบางกอกใหญ่ กรุงเทพมหานคร	พระมหานรินทร์ บุราคร, ศรัณย์ ฐิตาธิชัย
กิจกรรมการออกกำลังกายด้วยมวยไทยที่ส่งผลต่อพัฒนาการด้านสมรรถภาพทางกาย ที่สัมพันธ์กับ ทักษะของนักเรียนชั้นอนุบาล 3 โรงเรียนสาธิตเทศบาลเมืองราชบุรี	กัญญา หลวงศรี, วรยุทธ ทัพย์เที่ยงแท้, บารมี ชูชัย, ธันดรินทร์ เหมณี
รูปแบบการบริหารจัดการเรียนรู้ยุคฐานวิถีชีวิตใหม่ในสถานศึกษา สังกัดสำนักงานเขตพื้นที่การ ศึกษาประถมศึกษาขอนแก่นเขต 2	สุรารักษ์ คงอินทร์, เชิดศักดิ์ ศรีสง่าชัย
รูปแบบการพัฒนาสมรรถนะผู้บริหารโรงเรียนพระปริยัติธรรมตามหลักปรัชญาของเศรษฐกิจพอเพียง	พระปลัดพงษ์พร ประมวลการ, สมบัติ นพรัตน์, ธิดาวัลย์ อุ่นกอง, น้ำฝน กันมา
การพัฒนาการออกแบบและเพิ่มมูลค่าภูมิปัญญางานพุทธศิลป์ จังหวัดแพร่	พระอนุสรณ์ เรืองปัญญารัตน์, พระวุฒิชัย เข้ม รับบุญ, พรหมเรศ แก้วโมลา, อภิชา สุขจีน
การประยุกต์หลักพุทธธรรมเพื่อส่งเสริมการมีส่วนร่วมของประชาชนในการบริหารจัดการขยะ ของ องค์การบริหารส่วนตำบลทุ่งโพธิ์ อำเภอสันติสุข จังหวัดน่าน	จรัญ สุกรเขต, พระครูปลัดวัชรพงษ์ วชิร ปลูกโย, วรปรัชญ์ คำพงษ์



วารสาร มจร ล้านนาวิชาการ ปีที่ 13 ฉบับที่ 2 (2567) : กรกฎาคม-ธันวาคม  
เผยแพร่อแล้ว: 2024-12-03



# มหาวิทยาลัยมหามกุฏราชวิทยาลัย วิทยาเขตลำนนา



## หลักสูตร



**หลักสูตรปริญญาตรี ปริญญาโท และปริญญาเอก**  
**มหาวิทยาลัยมหามกุฏราชวิทยาลัย วิทยาเขตล้านนา**  
**MAHAMAKUT BUDDHIST UNIVERSITY, LANNA CAMPUS**

**หลักสูตรปริญญาตรี**

**คณะศาสนาและปรัชญา**

สาขาวิชาพุทธศาสตร์เพื่อการพัฒนา

**คณะศึกษาศาสตร์**

สาขาวิชาการสอนภาษาไทย

สาขาวิชาการสอนภาษาอังกฤษ

สาขาวิชาการสอนสังคมศึกษา

**คณะสังคมศาสตร์**

สาขาวิชาการปกครอง

**คณะมนุษยศาสตร์**

สาขาวิชาภาษาอังกฤษ

**หลักสูตรปริญญาโท**

**คณะศาสนาและปรัชญา**

สาขาวิชาพุทธศาสนาและปรัชญา

**คณะศึกษาศาสตร์**

สาขากาการบริหารการศึกษา

**หลักสูตรปริญญาเอก**

**คณะศาสนาและปรัชญา**

สาขาวิชาพุทธศาสนาและปรัชญา



# ข้อมูลนักศึกษา 2567

STUDENTS INFORMATION



**MBU**  
**LNC**

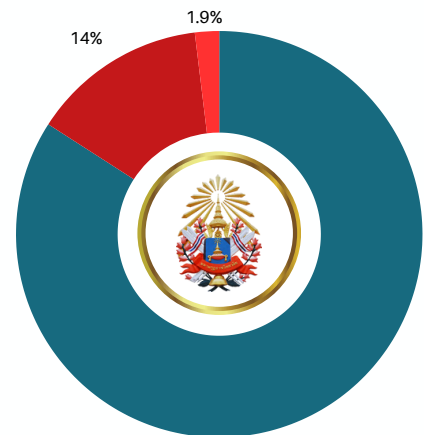
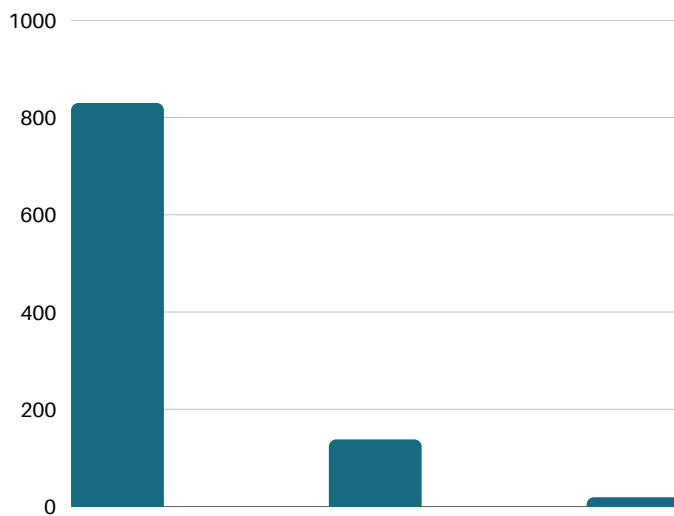
# จำนวนนักศึกษา

ประจำปีการศึกษา 2567

## จำนวนนักศึกษา จำแนกตามระดับการศึกษา

	ระดับการศึกษา	จำนวนนักศึกษา
1	ปริญญาตรี	830
2	ปริญญาโท	138
3	ปริญญาเอก	19
	รวมทั้งหมด	987

## สถิติจำนวนนักศึกษา



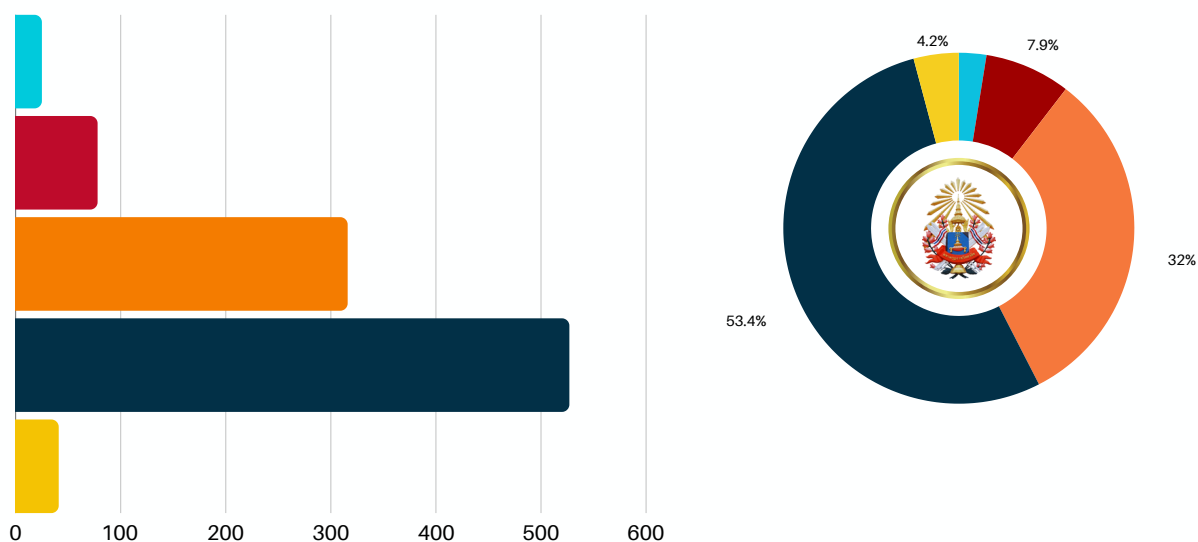
84.1%



## จำนวนนักศึกษาจำแนกตามคณะ

คณะ		จำนวนนักศึกษา	ร้อยละ
1	ศาสนาและปรัชญา	25	3.00
2	มนุษยศาสตร์	78	7.90
3	สังคมศาสตร์	316	32.01
4	ศึกษาศาสตร์	527	53.39
5	บัณฑิตวิทยาลัย	41	4.00
รวมจำนวนนักศึกษา		987	100.00

## จำแนกตามคณะ



ข้อมูลงานทะเบียนและวัดผล วิทยาลัยศาสนศาสตร์

## จำนวนนักศึกษา จำแนกตามสาขา

ระดับการศึกษา						
สาขา		ปริญญาตรี		ปริญญาโท	ปริญญาเอก	รวม
		ภาคปกติ	ภาคพิเศษ			
1	พุทธศาสตร์เพื่อการพัฒนา	25				25
2	พุทธศาสนาและปรัชญา (ป.โท)			22		22
3	พุทธศาสนาและปรัชญา (ป.เอก)				19	19
4	ภาษาอังกฤษ	78				78
5	การปกครอง	98	154			252
6	รัฐศาสตร์	29	35			64
7	สังคมวิทยา (ป.โท)					-
8	การสอนภาษาไทย	180				180
9	การสอนภาษาอังกฤษ	122				122
10	การสอนสังคมศึกษา	109				109
11	การบริหารการศึกษา (ป.โท)			116		116
รวมจำนวนนักศึกษา		641	189	138	19	987

ข้อมูลงานทะเบียนและวัดผล วิทยาลัยศาสนศาสตร์



# ทุนการศึกษา SCHOLARSHIP

มหาวิทยาลัยมหามกุฏราชวิทยาลัย วิทยาเขตล้านนา



ชื่อทุน	จำนวนทุน	จำนวนเงินทุน
ในพระราชนุเคราะห์ฯ (คฤหัสถ์)สมเด็จพระกนิษฐาธิราชเจ้าฯ	10	48,000/ปี
การศึกษามูลนิธิสโกล์เพื่อการกุศล	16	15,000/ปี
มูลนิธิราชประชานุเคราะห์ฯ ประจำจังหวัดเชียงใหม่	4	30,000/ปี
บริษัท กุรุไทยการไฟฟ้าจำกัด	1	50,000/ปี
ISGF ทุนจาก AUSTRALIA - NEW ZEALAND WOMEN'S GROUP (ANZWG) และ THAILAND HILLTRIBE EDUCATION PROJECT (HTEP.)	3	25,000/ปี
คุณชุมชน/ต่างประเทศ	3	25,000/ปี
วชิรญาณสังวร	1	25,000/ปี
ผู้เป็นศาสนทายาท	82	410,000
พัฒนาศักยภาพศาสนทายาท ระดับดีเด่น	2	20,000
พัฒนาศักยภาพศาสนทายาท ระดับดีมาก	8	48,000
พัฒนาศักยภาพศาสนทายาท ระดับดี	15	60,000
สืบทอดพระพุทธศาสนา “รักไทย”	18	180,000
เรียนดี (คฤหัสถ์)	6	30,000
บริจาคนักศึกษา มหาวิทยาลัยมหามกุฏราชวิทยาลัย วิทยาเขตล้านนา	100	500,000
องค์การบริหารส่วนจังหวัด (อบจ.)	16	96,000
เล่าเรียนหลวงสำหรับพระสงฆ์ไทย		

ข้อมูลงานกิจการนักศึกษา วิทยาลัยศาสนศาสตร์

ทุน	จำนวนเงินทุน
รวมจำนวนเงินทุนทั้งหมด	<b>3,273,000</b>





2024

# โครงการ

การบริการวิชาการ  
ทำนุบำรุงศิลปและวัฒนธรรม



# การบริการวิชาการ

community service



# โครงการบริการวิชาการ

## บรรพชาสามเณร ภาคฤดูร้อน



### วัตถุประสงค์

1. เพื่อให้เยาวชนได้ใช้เวลาว่างให้เป็นประโยชน์ในระหว่างปิดภาคเรียน
2. เพื่อให้เยาวชนได้ศึกษาพุทธธรรมและสามารถนำไปใช้ได้จริงในชีวิตประจำวัน



## อาสาพัฒนา พระนักเผยแผ่ (วาทศิลป์)



### วัตถุประสงค์

1. เพื่อสร้างทักษะการพูด การเป็นนักเผยแผ่พระพุทธศาสนา เป็นผู้นำเสนอข้อมูลด้านพระพุทธศาสนา
2. เพื่อเป็นนักบริการวิชาการแก่ชุมชน



## ค่ายพัฒนา คุณธรรม



### วัตถุประสงค์

1. นักศึกษามีความรู้สึกและมีทัศนคติที่ดีต่อ มหาวิทยาลัยฯ
2. นักศึกษามีความเข้าใจในคติพจน์ที่ว่า “ระเบียบ สามัคคี และบำเพ็ญประโยชน์”
3. นักศึกษาสามารถปฏิบัติตนตามประเพณีและวัฒนธรรมของมหาวิทยาลัย
4. นักศึกษามีความรู้สึกภูมิใจที่ได้เป็นนักศึกษาของมหาวิทยาลัย
5. กิจกรรมสัมพันธ์ระหว่างนักศึกษา คณาจารย์เจ้าหน้าที่มีการจัดอย่างเพียงพอและต่อเนื่อง
6. นักศึกษาได้รู้ประวัติความเป็นมาของมหาวิทยาลัย
7. นักศึกษามีความรู้เกี่ยวกับภารกิจและกิจกรรมของมหาวิทยาลัย

# โครงการบริการวิชาการ

## ประเมินคุณภาพการศึกษาภายใน

### วัตถุประสงค์

1. เพื่อควบคุมคุณภาพการศึกษาและตรวจสอบการดำเนินงานตามตัวบ่งชี้ทุกองค์ประกอบและพัฒนาคุณภาพการจัดการศึกษา
2. เพื่อให้วิทยาเขตล้านนาได้ข้อมูลที่ใช้ผลการบริหารจัดการที่ได้คุณภาพตามมาตรฐานการอุดมศึกษา
3. เพื่อเตรียมความพร้อมสำหรับการจัดทำรายงานประจำปี การจัดเก็บข้อมูลพื้นฐาน ประจำปีการศึกษา ๒๕๖๕ บนระบบข้อมูลด้านการประกันคุณภาพการศึกษา [www.e-sar.mbu.ac.th](http://www.e-sar.mbu.ac.th) และ CHE QA Online System
4. เพื่อให้ผู้บริหาร ผู้รับผิดชอบมีความเข้าใจเห็นความสำคัญของการพัฒนาวิทยาเขตล้านนา



## อบรมกรรมฐานภาคปฏิบัติ

### วัตถุประสงค์

1. เพื่อพัฒนาจิตใจและส่งเสริมบุคลิกภาพของพระนักศึกษาแต่ละรูป ให้เป็นที่ตั้งแห่งความศรัทธาเลื่อมใส
2. เพื่อพัฒนาทางด้านจิตใจและเป็นผู้นำทางด้านจิตใจแก่ประชาชนทั่วไป
3. เพื่อฝึกวิชาสมถกรรมฐานและวิปัสสนากรรมฐานทั้งภาคทฤษฎีและภาคปฏิบัติ4



## แนะแนวการศึกษา

### วัตถุประสงค์

1. เพื่อให้นักเรียน นักศึกษา และประชาชนผู้สนใจศึกษาต่อระดับอุดมศึกษา
2. เพื่อประชาสัมพันธ์มหาวิทยาลัย





ชมรมการสอนสังคมศึกษา



ชมรมพุทธศาสตร์เพื่อการพัฒนา



ชมรมรัฐศาสตร์ มมร.ลำปาง



ชมรม "ครุฑทิโ" หัวใจสิงห์



ชมรมศิษย์เก่า มมร.ลำปาง



ประชุมคณะกรรมการชมรมศิษย์เก่า  
มมร.วิทยาเขตลำปาง

ชมรมดนตรีสากล มมร.ลำปาง



MBU LANNA

## ชมรมดนตรีสากล

**เปิดรับสมัครสมาชิกชมรม**  
ตั้งแต่วันที่ ๑จนถึงวันที่ 30 ก.ค 66





ขอเชิญชวนนักศึกษาทุกชั้นปีที่มี  
ที่ความสามารถหรือสนใจด้านดนตรี และ  
รักในเสียงเพลง เข้าร่วมชมรมเพื่อพัฒนาฝีมือ  
เป็นโอกาสให้นักศึกษาแสดงความสามารถที่  
ถนัด และกล้าแสดงออก

**สแกนในสแน็ค**



ที่นี้

ติดต่อข่าวสารทาง:  
064-6979206  
FB : ชมรมดนตรีสากล มมร.ลำปาง



# เขมร MONK CHAT



## History of **MONK CHAT** MONK CHAT PROGRAM

DAILY OPEN

[www.lanna.mbu.ac.th/](http://www.lanna.mbu.ac.th/)



## MONK CHAT PROGRAM

### เปิดรับสมัคร: สมาชิกชมรมใหม่ ประจำปีการศึกษา 2566

**คุณจะได้อะไรจากชมรม**

- ได้เรียนรู้พระพุทธรศาสนา
- ได้แลกเปลี่ยนวัฒนธรรม
- ได้ฝึกฝนภาษาอังกฤษ

### Welcome

**ท่านใดสนใจ**  
สมัครได้ตั้งแต่วันนี้-เป็นต้นไป

สามารถรับใบสมัครได้ที่

- ศูนย์ Monk Chat ตั้งอยู่ที่หน้าอาคารตึก 2 (MBU2)หรือหน้าห้องสมุดเฉพาะวันจันทร์ - วันพฤหัสบดี
- ตามมีโหลตเอกสารการสมัครทางออนไลน์ได้ที่เพจชมรม

**คุณสมบัติผู้สมัคร**

- นักศึกษาทุกสาขาวิชาทุกชั้นปีสามารถสมัครได้
- ผู้ที่สนใจหรือบุคคลภายนอกสามารถสมัครได้

FOR MORE INFORMATION CONTACT:

**f** Monkchat Program MBUL

☎ 090-318-1080 / 092-571-5815

✉ [Yongpaseuthpalinya@gmail.com](mailto:Yongpaseuthpalinya@gmail.com)

SCAN TO REGISTER

**f** Monk Chat Program MBUL,

📍 มหาวิทยาลัยมหามกุฏราชวิทยาลัย วิทยาเขตล้านนา วิทยาเขตลำปาง วิทยาเขตเชียงใหม่

# ช่วยเหลือและเยียวยา : วิกฤติน้ำท่วม เชียงใหม่ 2567



**พระธรรมวชิรจินดาภรณ์, รศ.ดร. อธิการบดี** มหาวิทยาลัยมหามกุฏราชวิทยาลัย  
พร้อมคณะผู้บริหาร เจ้าหน้าที่ คณะสงฆ์ลงพื้นที่ในการช่วยเหลือ เยียวยาคณะสงฆ์  
และพี่น้องเชียงใหม่ ในคราวน้ำท่วมใหญ่ ในหลายพื้นที่



# ช่วยเหลือและเยียวยา : วิกฤติน้ำท่วม เชียงใหม่ 2567





# คิ ทำนุบำรุง ลปวัฒนธรรม ม



# โครงการทำนุบำรุงศิลปและวัฒนธรรม

## พิธีไหว้ครู

### วัตถุประสงค์

1. เพื่อให้นักศึกษาได้แสดงความเคารพนบถนอมมีความกตัญญูกตเวทิต์และระลึกถึงบุญคุณของครู-อาจารย์
2. เพื่อให้นักศึกษามีส่วนร่วมอนุรักษ์และสืบสานขนบธรรมเนียมประเพณีอันดีงามของไทย
3. เพื่อสร้างความสัมพันธ์อันดีระหว่างครู-อาจารย์กับลูกศิษย์
4. เพื่อสร้างความสมัครสมานสามัคคีในหมู่ของนักศึกษา



## ถวายเทียนพรรษา

### วัตถุประสงค์

1. เพื่อเป็นการอนุรักษ์ และส่งเสริม ประเพณีวัฒนธรรมในวันสำคัญของศาสนา
2. เพื่อให้คณาจารย์เจ้าหน้าที่ตระหนักและเห็นคุณค่ามรดกทางศิลปวัฒนธรรมการหล่อเทียนและแห่เทียนพรรษา
3. เพื่อสืบทอด-เผยแพร่มรดกทางวัฒนธรรมการหล่อเทียนและแห่เทียนพรรษามิให้สูญหาย
4. เพื่อให้เกิดความสมัครสมานสามัคคีในองค์กร



## ประเพณีปีใหม่เมือง

### วัตถุประสงค์

1. เพื่อให้นักศึกษาได้รู้จักความกตัญญูต่อผู้มีพระคุณ
2. เพื่อเป็นการอนุรักษ์ศิลปวัฒนธรรมประเพณีของไทยไว้



# โครงการทำนุบำรุงศิลปและวัฒนธรรม

## ประเพณียี่เป็ง (ลอยกระทง)

### วัตถุประสงค์

1. เพื่อให้นักศึกษาได้แสดงความเคารพนอบน้อมมีความกตัญญูกตเวทิตีและระลึกถึงบุญคุณของครู-อาจารย์
2. เพื่อให้นักศึกษามีส่วนร่วมอนุรักษ์และสืบสานขนบธรรมเนียมประเพณีอันดีงามของไทย
3. เพื่อสร้างความสัมพันธ์อันดีระหว่างครู-อาจารย์กับลูกศิษย์
4. เพื่อสร้างความสมัคสมานสามัคคีในหมู่ของนักศึกษา



## อนุรักษ์ภูมิปัญญา บรรพชนล้านนา

### วัตถุประสงค์

1. เพื่อสร้างองค์ความรู้ในเรื่องของภูมิปัญญาของบรรพชนล้านนา
2. เพื่อส่งเสริมสืบสานภูมิปัญญาของบรรพชนล้านนาหลายรูปแบบ
3. เพื่อให้เกิดการมีส่วนร่วมในการอนุรักษ์ เผยแพร่ภูมิปัญญาของบรรพชนล้านนา

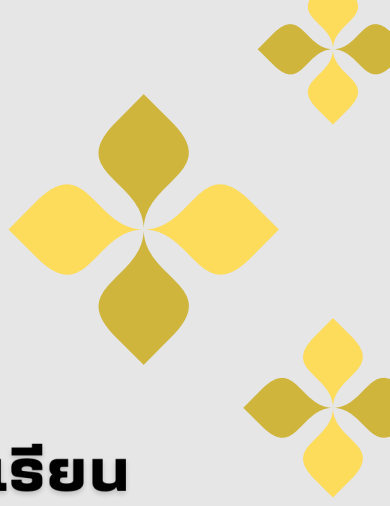


## กีฬาสี่สานสัมพันธ์

### วัตถุประสงค์

1. เพื่อเป็นการสร้างความภูมิใจ ความรัก ความสามัคคีในหมู่คณะ
2. เพื่อให้นักศึกษาที่ได้เข้าร่วมการแข่งขันในครั้งนี้เกิดความภาคภูมิใจที่ได้สร้างชื่อเสียงให้กับมหาวิทยาลัยและและเป็นการประชาสัมพันธ์มหาวิทยาลัย
3. เพื่อให้นักศึกษามีสุขภาพกายและสุขภาพจิตที่สมบูรณ์แข็งแรง ได้ใช้เวลาว่างให้เกิดประโยชน์
4. เพื่อให้นักศึกษามีการพัฒนาด้านร่างกาย จิตใจ อารมณ์และสังคม
5. เพื่อให้นักศึกษามีนิสัยรักการออกกำลังกาย มีน้ำใจเป็นนักกีฬา รู้แพ้ รู้ชนะ รู้ถ้อย โดยใช้กีฬาเป็นสื่อกลาง





# โครงการพระสอนศีลธรรมในโรงเรียน



มหาวิทยาลัยมหามกุฏราชวิทยาลัย วิทยาเขตล้านนา



**โครงการอบรมพัฒนาศักยภาพพระสอนศีลธรรมในโรงเรียน ประจำปี 2567**

**วันที่ 14 พฤษภาคม พ.ศ. 2567**  
ณ โรงเรียนเชียงใหม่อุดมศึกษา อำเภอเวียง จ.จังหวัดเชียงใหม่

**09.00 - 10.00 น.** เปิดโครงการและมอบหมายงาน  
โดย พระมหาธีรราชสีห์ เจ้าอาวาสวัดศรีเมืองเชียงใหม่ เจ้าคณะจังหวัดเชียงใหม่ เจ้าอาวาสวัดศรีเมืองเชียงใหม่ เจ้าอาวาสวัดศรีเมืองเชียงใหม่ เจ้าอาวาสวัดศรีเมืองเชียงใหม่ เจ้าอาวาสวัดศรีเมืองเชียงใหม่

**10.00 - 11.30 น.** บรรยาย เรื่อง "การขับเคลื่อนและพัฒนาศักยภาพพระสอนศีลธรรมในโรงเรียนสู่การเป็นผู้นำในการพัฒนาสังคม" โดย พระครูสุเมธีธรรมวิมล, อ.ศ. ผู้ช่วยอธิการบดีมหาวิทยาลัยราชภัฏเชียงใหม่

**12.30 - 14.00 น.** บรรยาย เรื่อง "การขับเคลื่อนและพัฒนาศักยภาพพระสอนศีลธรรมในโรงเรียนสู่การเป็นผู้นำในการพัฒนาสังคม" โดย พระครูสุเมธีธรรมวิมล, อ.ศ. ผู้ช่วยอธิการบดีมหาวิทยาลัยราชภัฏเชียงใหม่

**14.00 - 16.00 น.** FOCUS GROUP และแลกเปลี่ยนเรียนรู้ผลการดำเนินงานโครงการพัฒนาศักยภาพพระสอนศีลธรรมในโรงเรียน

**16.00 น.** ปิดโครงการและมอบหมายงาน

โครงการพระสอนศีลธรรมในโรงเรียน  
มหาวิทยาลัยมหามกุฏราชวิทยาลัย วิทยาเขตล้านนา  
103 ถนนพหลโยธิน ตำบลศรีภูมิ อำเภอเมืองเชียงใหม่ 50200

www.facebook.com/mbu.kp  
โทรสาร 085 037 6676

SCAN ME!

**พระสอนศีลธรรมฯ มจร.ล้านนา**  
103 ถ. พระปกเกล้า ตำบลศรีภูมิ อำเภอเมืองเชียงใหม่  
เชียงใหม่ 50200  
☎ 085-8675969



FACEBOOK.COM/MBU.KP  
WWW.LANNA.MBU.AC.TH/พระสอนศีลธรรมในโรงเรียน/

# เสวนาวิชาการเฉลิมพระเกียรติ

พระบาทสมเด็จพระปรเมนทรรามาธิบดี ศรีสินทรมหามงกุฎ  
พระจอมเกล้าเจ้าอยู่หัว พระสยามเทวมหามกุฏวิทยมหาราช  
ในโอกาส ๒๐๐ ปี นับแต่ทรงพระผนวช



# มหาวิทยาลัยมหามกุฏราชวิทยาลัย วิทยาเขตลำพูน

## โครงการปฏิบัติธรรมเฉลิมพระเกียรติ

เนื่องในโอกาสพระราชพิธีมหามงคลเฉลิมพระชนมพรรษา ๖ รอบ ๒๘ กรกฎาคม ๒๕๖๗  
ณ อาคารปฏิบัติธรรมวัดสันติภาพ อ.สันกำแพง จ.เชียงใหม่  
วันที่ ๑๙-๒๓ สิงหาคม พ.ศ. ๒๕๖๗



**โครงการปฏิบัติธรรมกรรมฐาน**  
เนื่องในโอกาสพระราชพิธีมหามงคลเฉลิมพระชนมพรรษา ๖ รอบ ๒๘ กรกฎาคม ๒๕๖๗  
พระบาทสมเด็จพระวชิรเกล้าเจ้าอยู่หัว  
สำนักปฏิบัติธรรม ณ วัดสันกำแพง อ.กรงปินาน จ.เชียงใหม่ จังหวัดเชียงใหม่  
๑๙-๒๓ สิงหาคม พ.ศ. ๒๕๖๗  
มหาวิทยาลัยมหามกุฏราชวิทยาลัย วิทยาเขตลำพูน

เนื่องในโอกาสพระราชพิธีมหามงคลเฉลิมพระชนมพรรษา ๖ รอบ ๒๘ กรกฎาคม ๒๕๖๗  
พระบาทสมเด็จพระวชิรเกล้าเจ้าอยู่หัว  
**โครงการปฏิบัติธรรมกรรมฐาน**  
พระสงฆ์ปฏิบัติธรรม ณ วัดสันกำแพง อ.กรงปินาน จ.เชียงใหม่ จังหวัดเชียงใหม่  
๑๙-๒๓ สิงหาคม พ.ศ. ๒๕๖๗  
มหาวิทยาลัยมหามกุฏราชวิทยาลัย วิทยาเขตลำพูน

**โครงการปฏิบัติธรรมกรรมฐาน**  
๑๙-๒๓ สิงหาคม ๒๕๖๗

พระครูพรหมหาญพิชัยคุณ, ผ.ศ.ดร. จอห์นกรนต์ นามวิทย์อดิชาต พร้อมด้วย บุคลากร เจ้าหน้าที่ นักศึกษา และประชาชนทั่วไป  
โพธิสถานแห่งใจจักวาล ณ โครงการปฏิบัติธรรมเฉลิมพระเกียรติขอเป็นพระพรหมคุณพระบาทสมเด็จพระเจ้าอยู่หัว เนื่องในโอกาส  
เฉลิมพระชนมพรรษา ๖ รอบ ๒๘ กรกฎาคม โดยสถาบันพระมหากษัตริย์แห่งสยาม (อศุภพหามหา) ไชยสถานราษฎร์มีชัย  
มหาวิทยาลัยมหามกุฏราชวิทยาลัย ณ วัดสันกำแพงสำนักปฏิบัติธรรมประจำจังหวัดเชียงใหม่ ๙ ตำบลสันกำแพง จังหวัดเชียงใหม่

**โครงการปฏิบัติธรรมเฉลิมพระเกียรติขอเป็นพระพรหมคุณ**  
พระบาทสมเด็จพระวชิรเกล้าเจ้าอยู่หัว  
เนื่องในโอกาสพระราชพิธีมหามงคลเฉลิมพระชนมพรรษา ๖ รอบ ๒๘ กรกฎาคม ๒๕๖๗  
**พระเทพวชิราธิบดี**  
เจ้าอาวาสวัดสันกำแพง (๙)  
๑๙ สิงหาคม พ.ศ. ๒๕๖๗ เวลา ๑๕.๐๐ น.  
บรรยายพระธรรมเทศนาเรื่อง **อาบิสถกมิกจิต**  
สำนักปฏิบัติธรรม ณ วัดสันกำแพง อ.กรงปินาน จ.เชียงใหม่ จังหวัดเชียงใหม่ (๐๕๓-๒๗๖-๙๖๖)

**โครงการปฏิบัติธรรมเฉลิมพระเกียรติขอเป็นพระพรหมคุณ**  
พระบาทสมเด็จพระวชิรเกล้าเจ้าอยู่หัว  
เนื่องในโอกาสพระราชพิธีมหามงคลเฉลิมพระชนมพรรษา ๖ รอบ ๒๘ กรกฎาคม ๒๕๖๗  
**พระภาวนานธรรมาภิจ วิ.**  
เจ้าอาวาสวัดโพธิ์  
๒๒ สิงหาคม พ.ศ. ๒๕๖๗ เวลา ๑๕.๐๐ น.  
บรรยายพระธรรมเทศนาเรื่อง **ฝึกสติแล้วจะได้อะไร**  
สำนักปฏิบัติธรรม ณ วัดสันกำแพง อ.กรงปินาน จ.เชียงใหม่ จังหวัดเชียงใหม่ (๐๕๓-๒๗๖-๙๖๖)

**โครงการปฏิบัติธรรมเฉลิมพระเกียรติขอเป็นพระพรหมคุณ**  
พระบาทสมเด็จพระวชิรเกล้าเจ้าอยู่หัว  
เนื่องในโอกาสพระราชพิธีมหามงคลเฉลิมพระชนมพรรษา ๖ รอบ ๒๘ กรกฎาคม ๒๕๖๗  
**พระปลัดอวัชชัย ชกคิยเมธี, ดร.**  
เจ้าอาวาสวัดสันกำแพง  
๑๙ สิงหาคม พ.ศ. ๒๕๖๗ เวลา ๑๕.๐๐ น.  
บรรยายพระธรรมเทศนาเรื่อง **ฝึกสติแล้วจะได้อะไร**  
สำนักปฏิบัติธรรม ณ วัดสันกำแพง อ.กรงปินาน จ.เชียงใหม่ จังหวัดเชียงใหม่ (๐๕๓-๒๗๖-๙๖๖)

**โครงการปฏิบัติธรรมเฉลิมพระเกียรติขอเป็นพระพรหมคุณ**  
พระบาทสมเด็จพระวชิรเกล้าเจ้าอยู่หัว  
เนื่องในโอกาสพระราชพิธีมหามงคลเฉลิมพระชนมพรรษา ๖ รอบ ๒๘ กรกฎาคม ๒๕๖๗  
มหาวิทยาลัยมหามกุฏราชวิทยาลัย วิทยาเขตลำพูน  
**พระมหาสุกฤษ มหาวีโร, ผ.ศ.ดร.**  
ผู้อำนวยการวิทยาเขตลำพูน  
พระธรรมเทศนาเรื่อง **การฝึกจิต**  
วันที่ ๒๐ สิงหาคม ๒๕๖๗ เวลา ๑๙.๐๐ น.  
สำนักปฏิบัติธรรม ณ วัดสันกำแพง อ.กรงปินาน จ.เชียงใหม่ จังหวัดเชียงใหม่ (๐๕๓-๒๗๖-๙๖๖)



# กิจกรรมสำคัญของมหาวิทยาลัย : Activities

### จดหมายข่าว

มหาวิทยาลัยมหาจุฬารามราชวิทยาลัย วิทยาเขตล้านนา  
ฉบับที่ 508 : วันที่ 5 พฤศจิกายน 2567

#### ต้อนรับอาจารย์ใหม่

ศาสตราจารย์ ดร. อรุณรัตน์ อธิสุขศรีภูมิ ผู้อำนวยการศูนย์วิจัยและพัฒนาเทคโนโลยีสารสนเทศ มหาวิทยาลัยเทคโนโลยีพระจอมเกล้าธนบุรี (สจพ.) พร้อมด้วยคณะผู้บริหารและบุคลากร สจพ. ร่วมต้อนรับ อาจารย์ ดร. อรุณรัตน์ อธิสุขศรีภูมิ ผู้อำนวยการศูนย์วิจัยและพัฒนาเทคโนโลยีสารสนเทศ มหาวิทยาลัยเทคโนโลยีพระจอมเกล้าธนบุรี (สจพ.) พร้อมด้วยคณะผู้บริหารและบุคลากร สจพ. ร่วมต้อนรับ อาจารย์ ดร. อรุณรัตน์ อธิสุขศรีภูมิ ผู้อำนวยการศูนย์วิจัยและพัฒนาเทคโนโลยีสารสนเทศ มหาวิทยาลัยเทคโนโลยีพระจอมเกล้าธนบุรี (สจพ.)

### จดหมายข่าว

มหาวิทยาลัยมหาจุฬารามราชวิทยาลัย วิทยาเขตล้านนา  
ฉบับที่ 509 : วันที่ 29 พฤศจิกายน 2567

#### กิจกรรมใส่ AI เพื่อการศึกษาเรียนรู้

กิจกรรมใส่ AI เพื่อการศึกษาเรียนรู้ เป็นกิจกรรมที่ส่งเสริมการเรียนรู้ผ่านเทคโนโลยีปัญญาประดิษฐ์ (AI) ซึ่งช่วยเพิ่มประสิทธิภาพในการเรียนการสอนและอำนวยความสะดวกในการเข้าถึงข้อมูลความรู้ได้อย่างรวดเร็วและแม่นยำ

### จดหมายข่าว

มหาวิทยาลัยมหาจุฬารามราชวิทยาลัย วิทยาเขตล้านนา  
ฉบับที่ 510 : วันที่ 28 - 29 พฤศจิกายน 2567

#### ฉลองครบรอบ 163 ปี

พิธีฉลองครบรอบ 163 ปี ของมหาวิทยาลัยมหาจุฬารามราชวิทยาลัย วิทยาเขตล้านนา ซึ่งจัดขึ้นในวันที่ 28-29 พฤศจิกายน 2567 ณ อาคารเรียนรวม วิทยาเขตล้านนา โดยมีพระภิกษุสงฆ์และคณาจารย์เข้าร่วมพิธีอย่างพร้อมเพรียง

### จดหมายข่าว

มหาวิทยาลัยมหาจุฬารามราชวิทยาลัย วิทยาเขตล้านนา วิทยาเขตเชียงใหม่  
ฉบับที่ 511 : วันที่ 27 พฤศจิกายน 2567

#### 107 ปี ชาตিকা พระพุทธพจนวราภรณ์ (วันรัก กุศล)

พิธี 107 ปี ชาตিকা พระพุทธพจนวราภรณ์ (วันรัก กุศล) ประจำปี 2567 ซึ่งจัดขึ้นในวันที่ 27 พฤศจิกายน 2567 ณ อาคารเรียนรวม วิทยาเขตเชียงใหม่ โดยมีพระภิกษุสงฆ์และคณาจารย์เข้าร่วมพิธีอย่างพร้อมเพรียง

### จดหมายข่าว

มหาวิทยาลัยมหาจุฬารามราชวิทยาลัย วิทยาเขตล้านนา วิทยาเขตเชียงใหม่  
ฉบับที่ 512 : วันที่ 28 พฤศจิกายน 2567

#### ประเพณียี่เป็ง

ประเพณียี่เป็ง ประจำปี 2567 ซึ่งจัดขึ้นในวันที่ 28 พฤศจิกายน 2567 ณ อาคารเรียนรวม วิทยาเขตเชียงใหม่ โดยมีพระภิกษุสงฆ์และคณาจารย์เข้าร่วมพิธีอย่างพร้อมเพรียง

### จดหมายข่าว

มหาวิทยาลัยมหาจุฬารามราชวิทยาลัย วิทยาเขตล้านนา วิทยาเขตเชียงใหม่  
ฉบับที่ 513 : วันที่ 28 พฤศจิกายน 2567

#### ไหว้พระ อบรมธิดากาชา

พิธีไหว้พระ อบรมธิดากาชา ประจำปี 2567 ซึ่งจัดขึ้นในวันที่ 28 พฤศจิกายน 2567 ณ อาคารเรียนรวม วิทยาเขตเชียงใหม่ โดยมีพระภิกษุสงฆ์และคณาจารย์เข้าร่วมพิธีอย่างพร้อมเพรียง

### จดหมายข่าว

มหาวิทยาลัยมหาจุฬารามราชวิทยาลัย วิทยาเขตล้านนา จังหวัดเชียงใหม่  
ฉบับที่ 514 : วันที่ 12 พฤศจิกายน 2567

#### บริการวิชาการ อบรมรศ.ศึกษาก่อนสอบ โรงเรียนเครือข่ายคุณธรรม

บริการวิชาการ อบรมรศ.ศึกษาก่อนสอบ โรงเรียนเครือข่ายคุณธรรม ประจำปี 2567 ซึ่งจัดขึ้นในวันที่ 12 พฤศจิกายน 2567 ณ อาคารเรียนรวม วิทยาเขตเชียงใหม่ โดยมีพระภิกษุสงฆ์และคณาจารย์เข้าร่วมพิธีอย่างพร้อมเพรียง

### จดหมายข่าว

มหาวิทยาลัยมหาจุฬารามราชวิทยาลัย วิทยาเขตล้านนา  
ฉบับที่ 515 : วันที่ 6 พฤศจิกายน 2567

#### กาฬเศรษฐีแก้วจ๋อง

กาฬเศรษฐีแก้วจ๋อง ประจำปี 2567 ซึ่งจัดขึ้นในวันที่ 6 พฤศจิกายน 2567 ณ อาคารเรียนรวม วิทยาเขตล้านนา โดยมีพระภิกษุสงฆ์และคณาจารย์เข้าร่วมพิธีอย่างพร้อมเพรียง

### จดหมายข่าว

มหาวิทยาลัยมหาจุฬารามราชวิทยาลัย วิทยาเขตล้านนา  
ฉบับที่ 516 : วันที่ 6 พฤศจิกายน 2567

#### เปิดภาคเรียนที่ 2 (วันแรก) 4 พฤศจิกายน 2567

เปิดภาคเรียนที่ 2 (วันแรก) 4 พฤศจิกายน 2567 ซึ่งจัดขึ้นในวันที่ 4 พฤศจิกายน 2567 ณ อาคารเรียนรวม วิทยาเขตล้านนา โดยมีพระภิกษุสงฆ์และคณาจารย์เข้าร่วมพิธีอย่างพร้อมเพรียง





บันทึกข้อตกลงความร่วมมือ : **MOU**





มหาวิทยาลัยมหามกุฏราชวิทยาลัย วิทยาเขตล้านนา  
หน่วยงานร่วมลงนามบันทึกความเข้าใจ (MOU) เพื่อความร่วมมือ  
การร่วมพัฒนาปัญญาและคุณธรรมด้วยหลักศาสนา

	หน่วยงาน/สถาบันการศึกษา
1	โรงเรียนศึกษาสงเคราะห์กัจฉัตถอารีย์ จังหวัดลำปาง
2	โรงเรียนราชประชานุเคราะห์ 21 จังหวัดแม่ฮ่องสอน
3	โรงเรียนราชประชานุเคราะห์ 22 จังหวัดแม่ฮ่องสอน
4	โรงเรียนราชประชานุเคราะห์ 24 จังหวัดพะเยา
5	โรงเรียนราชประชานุเคราะห์ 25 จังหวัดแพร่
6	โรงเรียนราชประชานุเคราะห์ 26 จังหวัดลำพูน
7	โรงเรียนราชประชานุเคราะห์ 30 จังหวัดเชียงใหม่
8	โรงเรียนราชประชานุเคราะห์ 31 จังหวัดเชียงใหม่
9	โรงเรียนราชประชานุเคราะห์ ๓๔ จังหวัดแม่ฮ่องสอน
10	โรงเรียนราชประชานุเคราะห์ ๕๖ จังหวัดน่าน
11	โรงเรียนราชประชานุเคราะห์ ๕๙ จังหวัดแม่ฮ่องสอน
12	โรงเรียนราชประชานุเคราะห์ ๖๐ จังหวัดเชียงใหม่
13	โรงเรียนราชประชานุเคราะห์ ๖๑ จังหวัดเชียงใหม่
14	โรงเรียนราชประชานุเคราะห์ ๖๒ จังหวัดเชียงราย
15	วัฒนธรรมจังหวัดเชียงใหม่
16	สำนักงานพระพุทธศาสนาจังหวัดเชียงใหม่
17	ที่ว่าการอำเภอสันกำแพง



มหาวิทยาลัยมหามกุฏราชวิทยาลัย วิทยาเขตล้านนา  
หน่วยงานร่วมลงนามบันทึกความเข้าใจ (MOU) เพื่อความร่วมมือ  
การร่วมพัฒนาปัญญาและคุณธรรมด้วยหลักศาสนา

	หน่วยงาน/สถาบันการศึกษา
18	สถานีตำรวจภูธรอำเภอสันกำแพง
19	เทศบาลเมืองต้นเปา
20	เทศบาลตำบลสันกำแพง
21	เทศบาลตำบลวักคำ
22	เทศบาลตำบลแม่ปูคา
23	เทศบาลตำบลออนใต้
24	เทศบาลตำบลสันกลาง
25	เทศบาลตำบลห้วยทราย
26	องค์การบริหารส่วนตำบลแช่ช้าง
27	องค์การบริหารส่วนตำบลร้องวัวแดง
28	องค์การบริหารส่วนตำบลสันกำแพง
29	มูลนิธิยวรรณพิพัฒน์เพื่อสังคม และเครือข่ายโรงเรียนผู้สูงอายุแห่งประเทศไทย

ข้อมูลฝ่ายงานสารสนเทศ สบง.วิทยาเขตล้านนา

# รางวัลและได้รับการยอมรับ

## REWARD & CREDENTIALS



**พระมหาวิรัชศักดิ์ สุรมณี, ผศ.ดร.** อาจารย์ประจำหลักสูตรสาขาวิชาการสอนสังคมศึกษา มหาวิทยาลัยมหามกุฏราชวิทยาลัย วิทยาเขตล้านนา ได้รับคัดเลือกให้นำเสนอผลงานในรูปแบบ Poster presentation คณะกรรมการผู้ทรงคุณวุฒินักวิจัยอาวุโสของ สกสว. ในการเครือข่ายบุคลากรด้านวิทยาศาสตร์วิจัยและนวัตกรรม ประจำปี พ.ศ. 2567 TSRI Research and Development Personnel Network Forum 2024 (TSRI-RPN 2024) : Preparing Today for Tomorrow's Challenges

**พระมหาเจริญ กตปญฺโญ ป.ร.๖** หัวหน้าฝ่ายจัดการศึกษา ได้รับตำแหน่งผู้เชี่ยวชาญสาขาวิชา ศาสนาและเทววิทยา



**นายเอก บรรเจิดกิจกุล** เจ้าหน้าที่นักวิชาการศึกษา นักกีฬา สอนโบวล์ส คนพิการไทยที่นำความสำเร็จระดับชาติและนานาชาติ 2 เหรียญทองในรายการชิงแชมป์เอเชีย ประเทศมาเลเซีย ปี 2021 รายการเอเชียนพาราเกมส์ ครั้งที่ 4 ที่เมืองหางโจว ประเทศสาธารณรัฐประชาชนจีน 2023



# Congratulations



# 2024



# คณะผู้จัดทำ

รายงานประจำปี 2567



## คณะกรรมการที่ปรึกษา

พระครูสุนทรมหาเจตยานุรักษ์, พศ.ดร.  
พระมหาสกุล มหาวิโร, พศ.ดร.  
พระครูวินัยธรสัจญชัย ญาณวิโร, พศ.ดร.  
พศ.ดร.ตระกูล ชำนาญ  
ดร.อุเทน ลาพิงค์  
กิตติคุณ ภูลายยาว  
วิราษ ภูมาศรี

## คณะกรรมการดำเนินงาน

พระมหาปุลนสมบัติ ปภากรโธ, ดร. ประธานกรรมการ  
พระมหาเจริญ กตปญโญ, พศ.ดร. รองประธานกรรมการ

## กรรมการ เลขา และการและผู้ช่วยเลขา

นางสาวศิจรินทร์ ไชยนา  
นางสุมาลี เกียรติปรีชา  
นางสาวสุริษา วุฒิอื่น  
นางสาววิณา สุริโย

ขอขอบคุณผู้ให้ความอนุเคราะห์ข้อมูลและรูปภาพกิจกรรม

รายงานประจำปี 2567  
ANNUAL REPORT 2024

มหาวิทยาลัยมหามกุฏราชวิทยาลัย วิทยาเขตล้านนา  
MAHAMAKUT BUDDHIST UNIVERSITY, LANNA CAMPUS, CHIANG MAI.



## รายงานประจำปี 2567 ANNUAL REPORT



[WWW.LANNA.MBU.AC.TH](http://WWW.LANNA.MBU.AC.TH)  
[FACEBOOK.COM /MBULANNA CNX](https://FACEBOOK.COM/MBULANNA_CNX)

### วัดเจดีย์หลวงวรวิหาร

103 ถนนพระปกเกล้า ตำบลพระสิงห์  
อำเภอเมืองเชียงใหม่ จังหวัดเชียงใหม่

